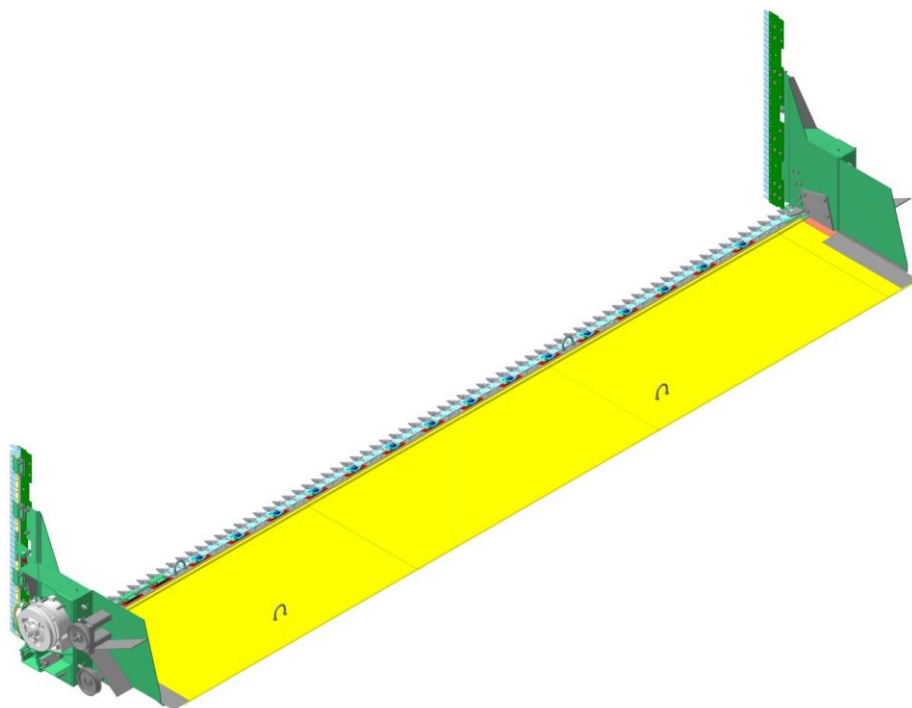


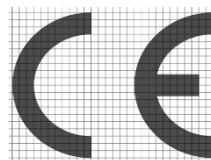
**JOHN GREAVES**

СЕЛЬСКОХОЗЯЙСТВЕННАЯ ТЕХНИКА

**Приспособление для уборки рапса  
ПРБЖ  
КАТАЛОГ ЗАПАСНЫХ ЧАСТЕЙ**



**EAC**



## Правила пользования каталогом

Приведенная в каталоге номенклатура деталей охватывает все детали и сборочные единицы, которые могут потребоваться при эксплуатации и ремонте.

В каталоге даны рисунки и спецификации сборочных единиц с входящими в них деталями. Все детали обозначены номерами позиций в возрастающем порядке в пределах одной сборочной единицы.

Спецификация каталога представляет собой таблицу, включающую номер рисунка, позицию на рисунке, обозначение, наименование и количество сборочных единиц и деталей.

*В связи с тем, что конструкция изделия постоянно совершенствуется, обозначения и конструкция отдельных сборочных единиц и деталей могут отличаться от опубликованного материала.*

Для заказа необходимой детали (узла) достаточно найти на рисунке номер этой детали (узла), по спецификации выписать обозначение, наименование и необходимое количество.

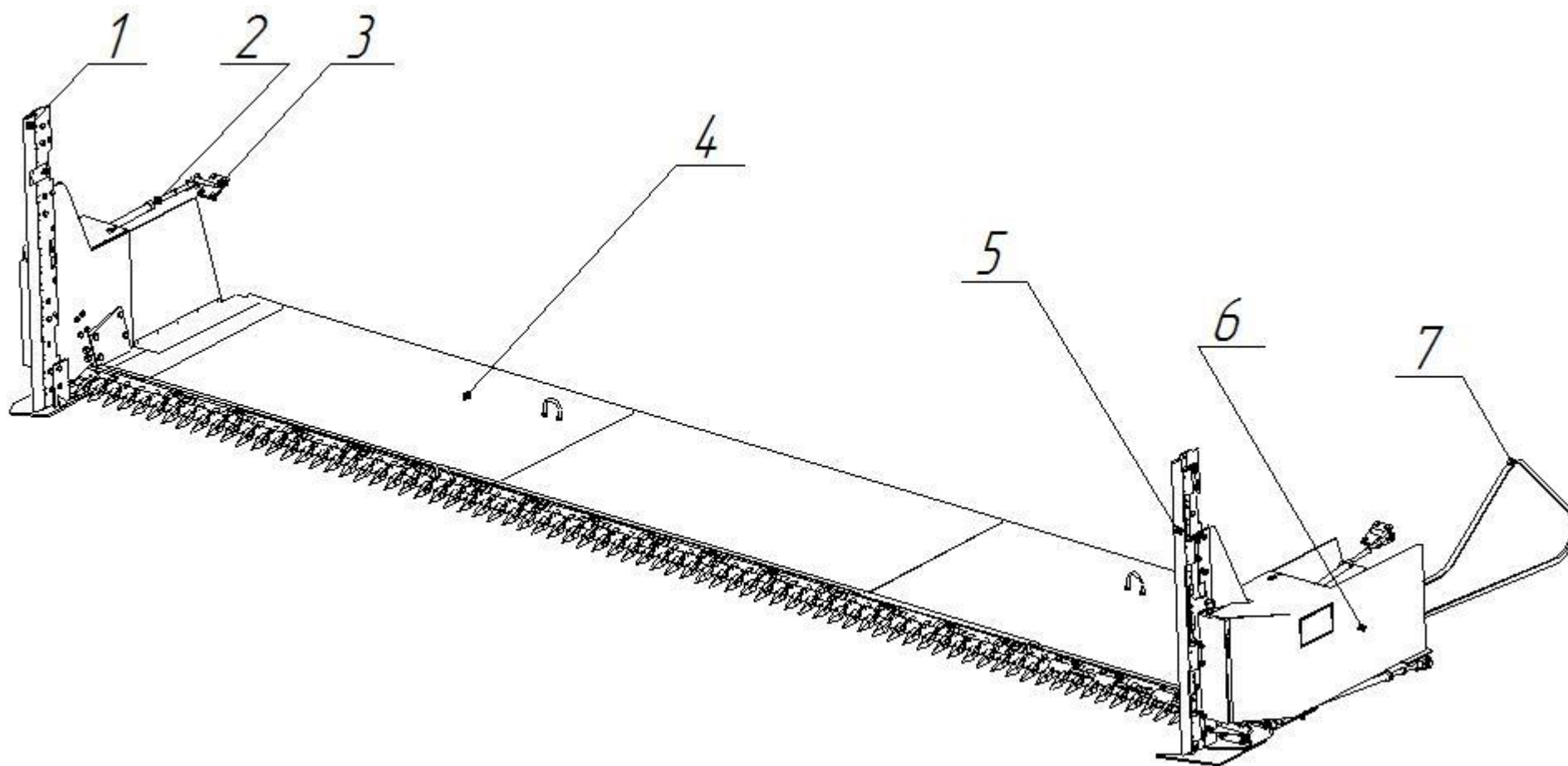
Термины «спереди», «сзади», «справа» и «слева» следует понимать всегда исходя из направления движения жатки.

Предприятием выпускается широкий перечень приспособлений для уборки рапсовых культур предназначенных для различных комбайнов отечественного и импортного производства.

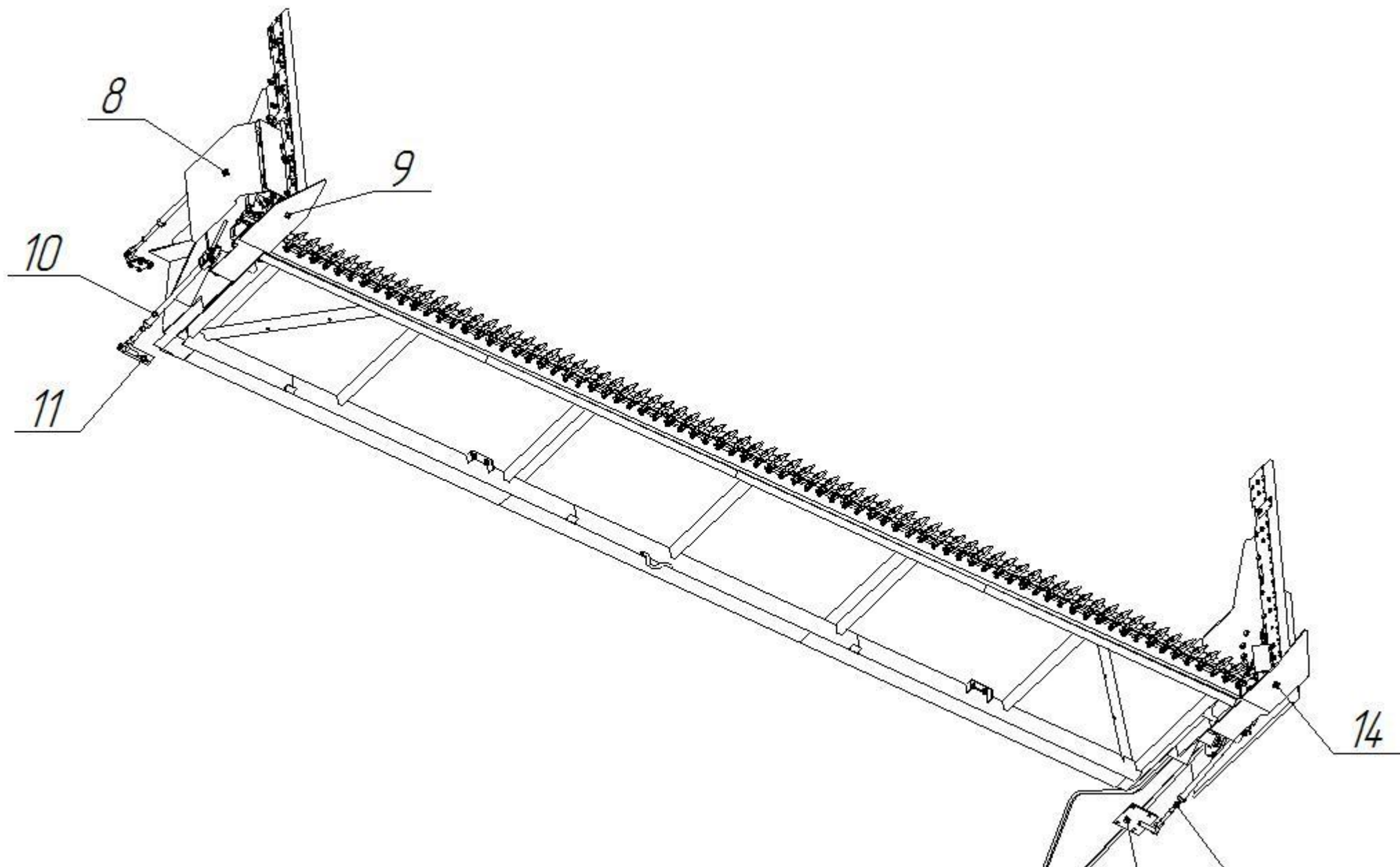
Каталог представлен для приспособлений, предназначенных для уборки рапсовых культур, **с механическим приводом вертикальных ножей.**

на примере ПРБЖ – 6ЕМ (жатка ЖКН-6-2Ш-0, комбайн «Енисей 1200-1НМ» / «Енисей 950»).

**Предприятие-изготовитель оставляет за собой право изменения в конструкции жатки в ходе технического развития.**



**Рис. 1** Приспособление для уборки рапса  
с механическим приводом вертикальных ножей.  
Вид спереди.

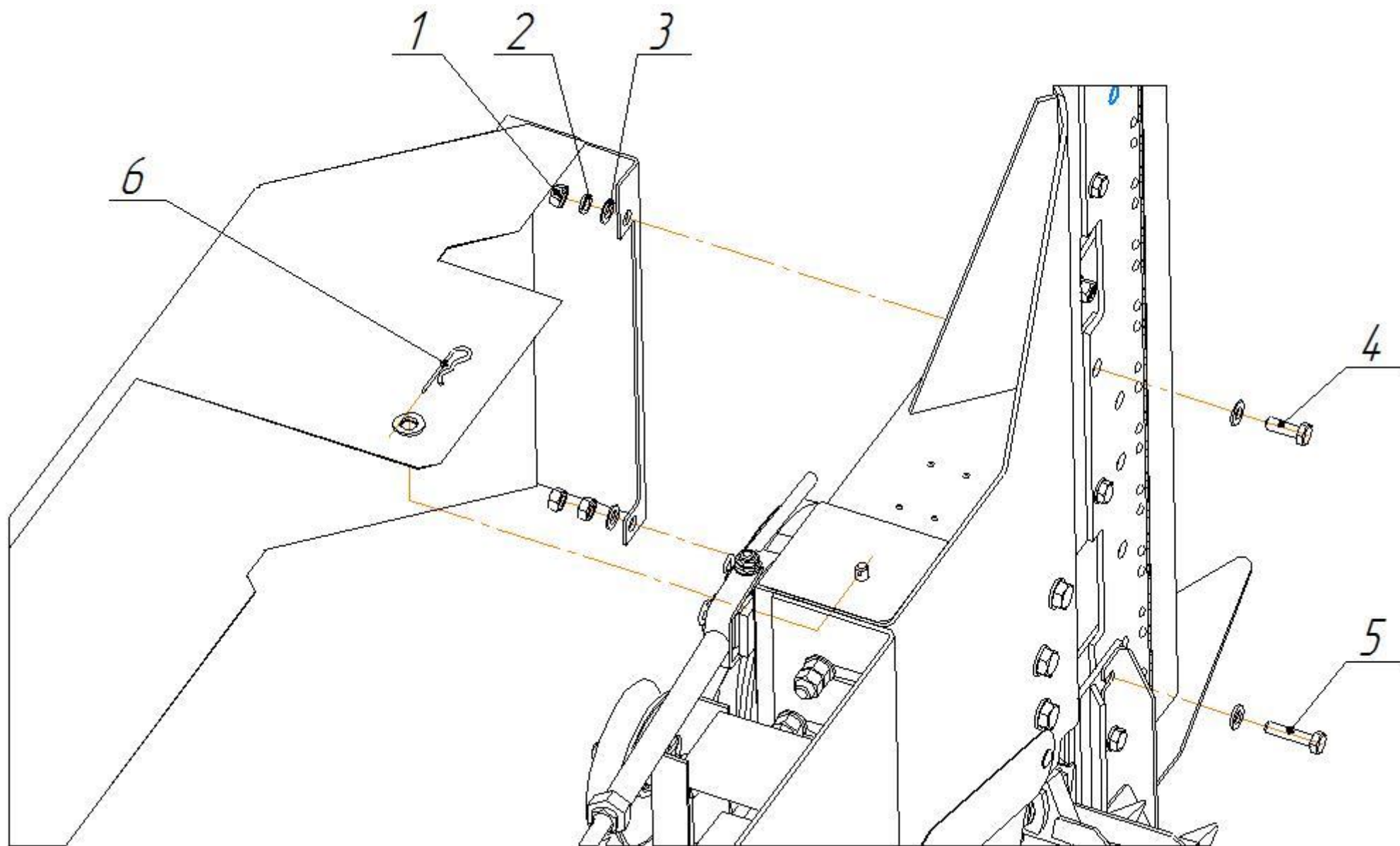


**Рис. 2** Приспособление для уборки рапса  
с гидравлическим приводом вертикальных ножей.

Вид снизу.

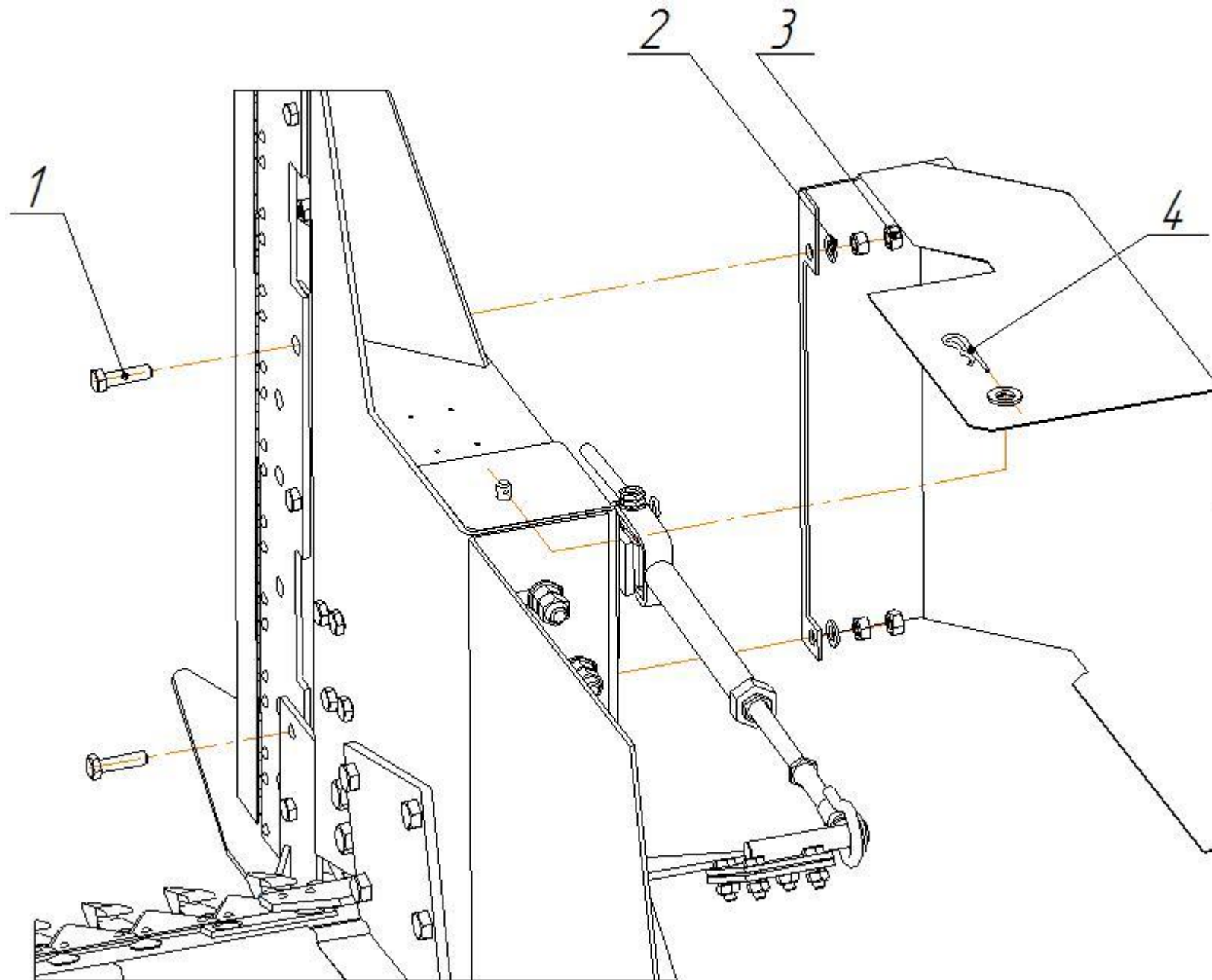
Номер рисунка	Номер позиции	Обозначение	Наименование сборочной единицы, деталей	Количество, шт.
1, 2	1	ПРБЖ-00.030	Щиток *	1
	2	ПРБЖ-00.040-04	Тяга *	2
	3	ПРБЖ-6ЕМ.00.020	Кронштейн верхний *	2
	4	ПРБЖ-6ЕМ.01.000	Платформа *	1
	5	ПРБЖ-00.030-01	Щиток *	1
	6	ПРБЖ-Дж9,1 РФМ.00.020	Щиток левый *	1
	7	ГОСТ 1284.1-89	Ремень С(В) – 4480 *	1
	8	ПРБЖ-Дж9,1 РФМ.00.030*	Щиток правый	1
	9	ПРБЖ-00.010М-01	Лыжа	1
	10	ПРБЖ-00.050-02 *	Тяга	1
	11	ПРБЖ-6ЕМ.00.040 *	Кронштейн нижний правый	1
	12	ПРБЖ-6ЕМ.00.030 *	Кронштейн нижний правый	1
	13	ПРБЖ-00.060-02 *	Тяга	1
	14	ПРБЖ-00.010М	Лыжа	1

\* - обозначение и количество здесь и далее даны для ПРБЖ – 6ЕМ. Для другого приспособления с механическим приводом вертикальных ножей – другое обозначение и другое количество .



**Рис. 3** Крепление щитка левого ПРБЖ-Дж9,1 РФМ.00.020 к левой боковине приспособления ПРБЖ-6ЕМ

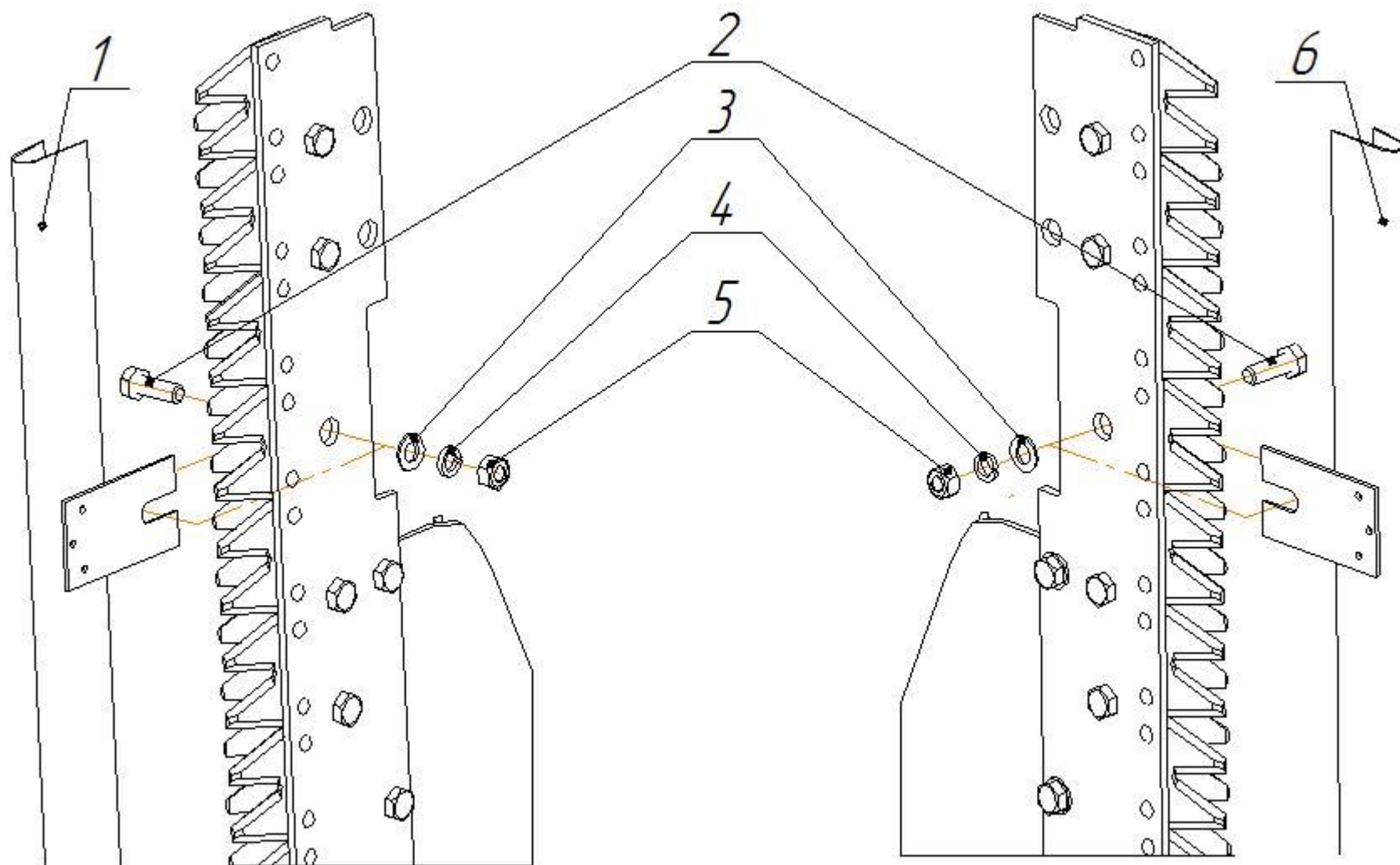
Номер рисунка	Номер позиции	Обозначение	Наименование сборочной единицы, деталей	Количество, шт.
<b>3</b>	1	ГОСТ 5915-70	Гайка М12-6Н.8.35.019	3
	2	ГОСТ 6402-70	Шайба 12Т 65Г	1
	3	ГОСТ 11371-78	Шайба С.12.02.Ст.019	4
	4	ГОСТ 7798-70	Болт М12-gx35.88.35.019	1
	5	ГОСТ 7798-70	Болт М12-gx50.88.35.019	1
	6		Шплинт быстросъемный	1



**Рис. 4** Крепление щитка правого ПРБЖ-Дж9,1 РФМ.00.030  
к правой боковине приспособления ПРБЖ – 6ЕМ.

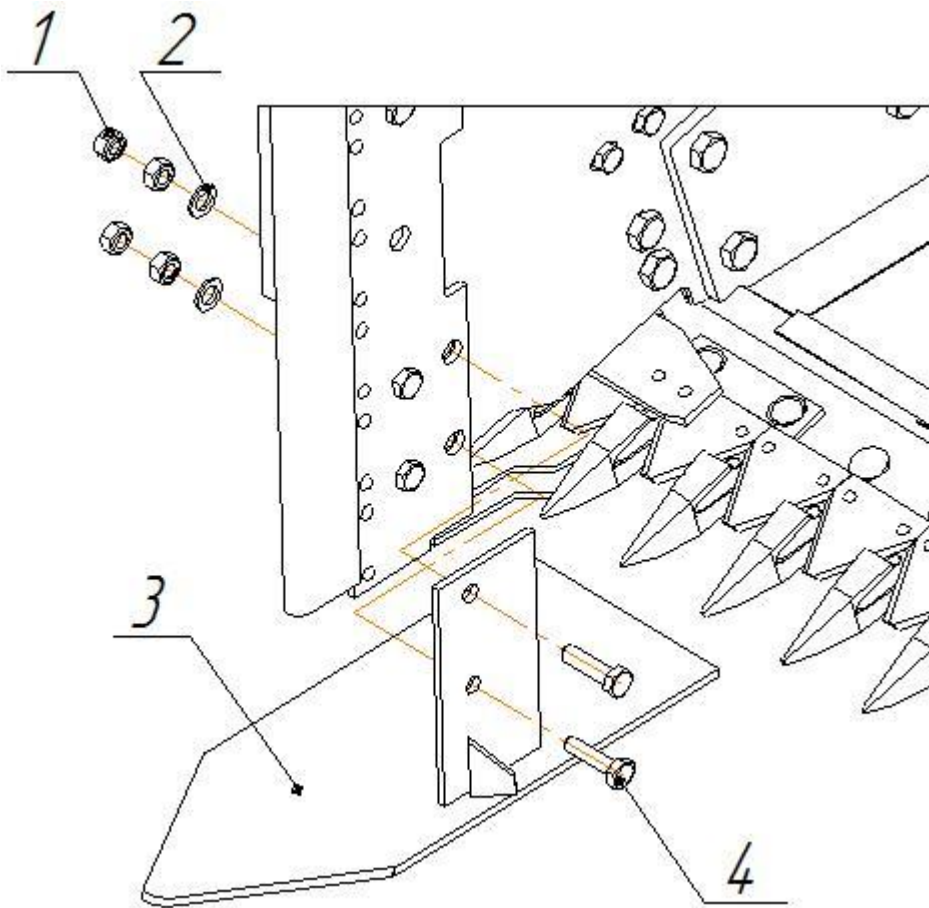


Номер рисунка	Номер позиции	Обозначение	Наименование сборочной единицы, деталей	Количество, шт.
4	1	ГОСТ 7798-70	Болт М12-6gx45.58.019	2
	2	ГОСТ 11371-78	Шайба С.12.02.Ст3.019	2
	3	ГОСТ 5915-70	Гайка М12-6Н.5.019	4
	4		Шплинт быстросъемный	1



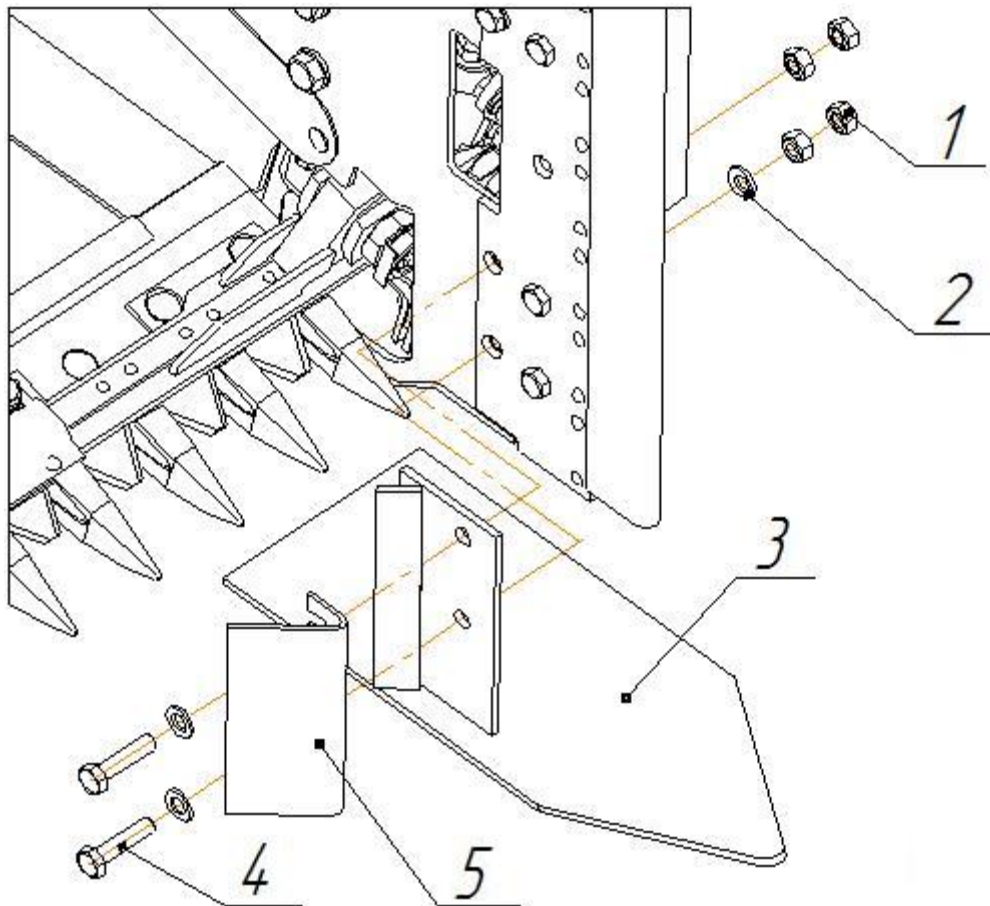
**Рис. 5** Крепление щитка ПРБЖ-00.030 к левой стороне приспособления и щитка ПРБЖ-00.030-01 к правой боковине приспособления.

Номер рисунка	Номер позиции	Обозначение	Наименование сборочной единицы, деталей	Количество на нож шт.	Кол.на приспособ.
5	1	ПРБЖ-00.030	Щиток	1	2
	2	ГОСТ 7798-70	Болт М12-6gx35.88.35.019	2	4
	3	ГОСТ 11371	Шайба С.12.02.Ст3.019	2	4
	4	ГОСТ 6402-70	Шайба 12Т 65Г	2	4
	5	ГОСТ 5915-70	Гайка М12-6Н.8.35.019	2	4
	6	ПРБЖ-00.030-01	Щиток	1	2



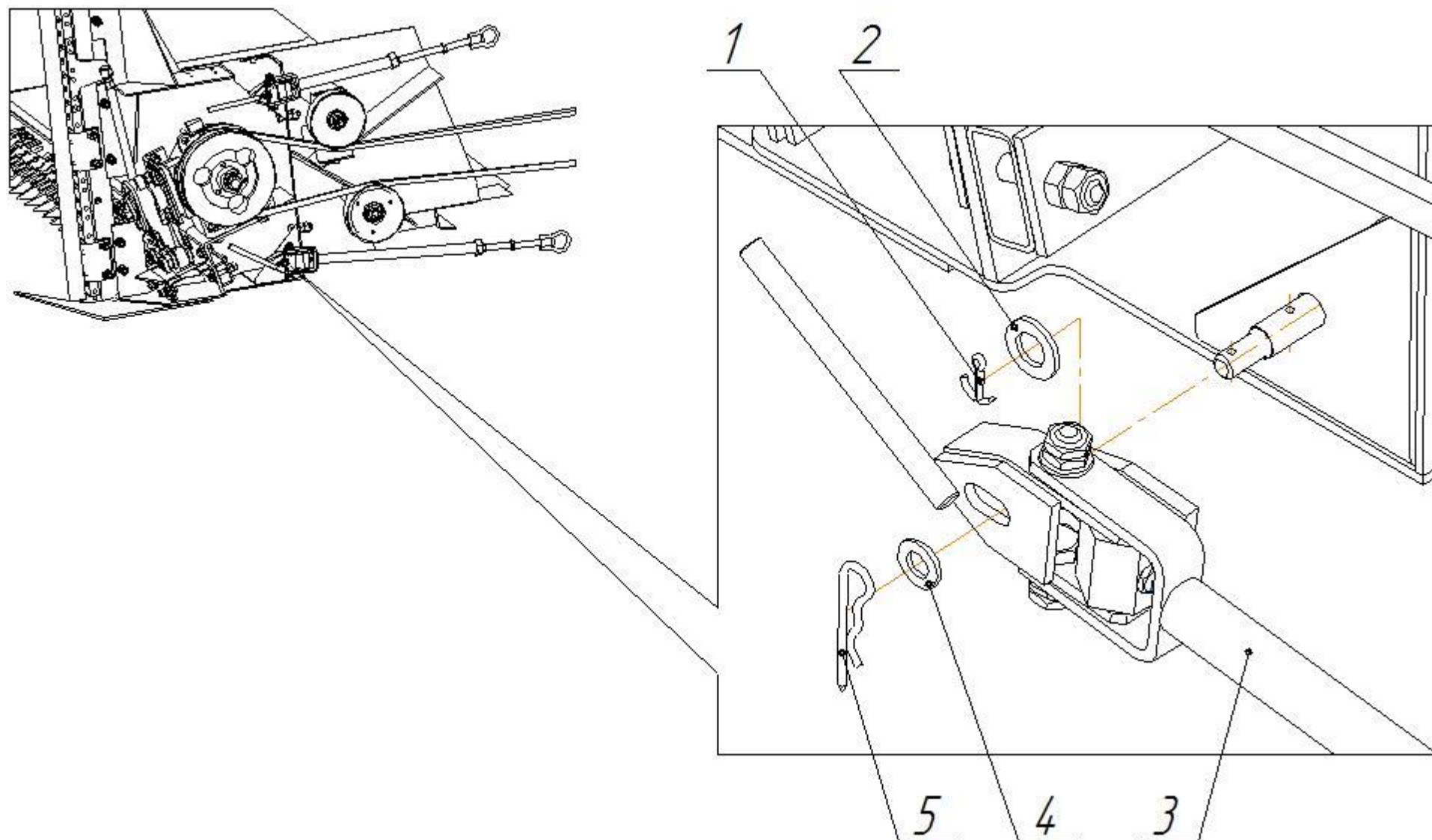
**Рис. 6**  
**Крепление лыжи ПРБЖ-00.010М-01**  
**к приспособлению.**  
**Правая боковина**

Номер рисунка	Номер позиции	Обозначение	Наименование сборочной единицы, деталей	Количество, шт.
<b>6</b>	1	ГОСТ 11371-78	Шайба С.12.02.Ст3.019	2
	2	ГОСТ 5915-70	Гайка М12-6Н.8.019	4
	3	ПРБЖ-00.010М-01	Лыжа	1
	4	ГОСТ 7798-70	Болт М12-6gx45.88.019	2



**Рис. 7**  
**Крепление лыжи ПРБЖ-00.010М**  
**к приспособлению. Левая боковина**

Номер рисунка	Номер позиции	Обозначение	Наименование сборочной единицы, деталей	Количество, шт.
<b>7</b>	1	ГОСТ 11371-78	Шайба С.12.02.Ст3.019	2
	2	ГОСТ 5915-70	Гайка М12-6Н.8.019	4
	3	ПРБЖ-00.010М	Лыжа	1
	4	ГОСТ 7798-70	Болт М12-6gx45.88.019	2
	5	ПРБЖ-Р9МР.00.401	Отбойник	1



**Рис. 8** Крепление тяги ПРБЖ-00.060 на приспособление (слева)

Номер рисунка	Номер позиции	Обозначение	Наименование сборочной единицы, деталей	Количество, шт.
<b>8</b>	1	ГОСТ 397-79	Шплинт 4x25.019	1
	2	ГОСТ 11371-78	Шайба С.16.02.Ст3.019	1
	3	ПРБЖ-00.060	Тяга	1
	4	ГОСТ 11371-78	Шайба С.12.02.Ст3.019	1
	5	ОСТ 23.2.2-79	Шплинт быстросъемный 3,6x50.019	1

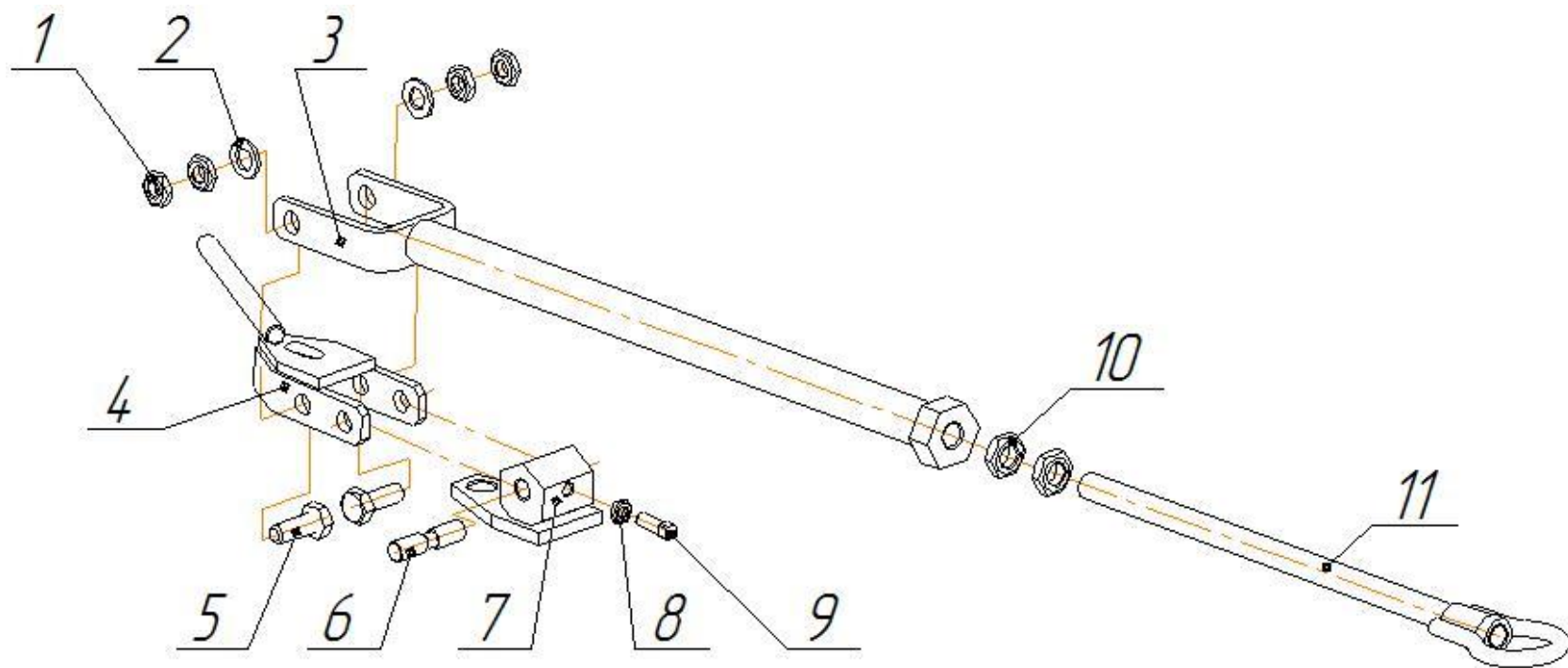
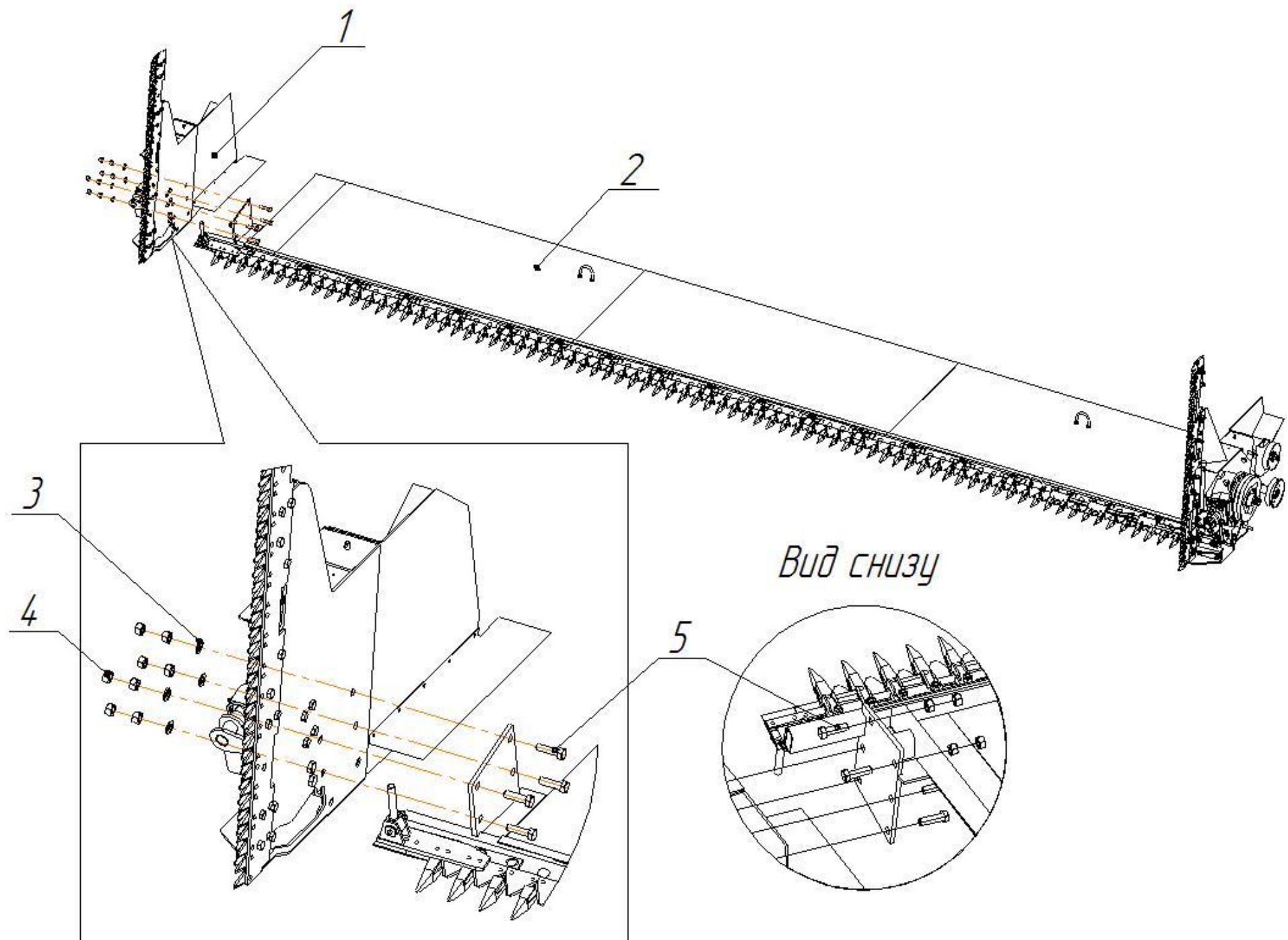


Рис. 9 Тяга ПРБЖ-00.060

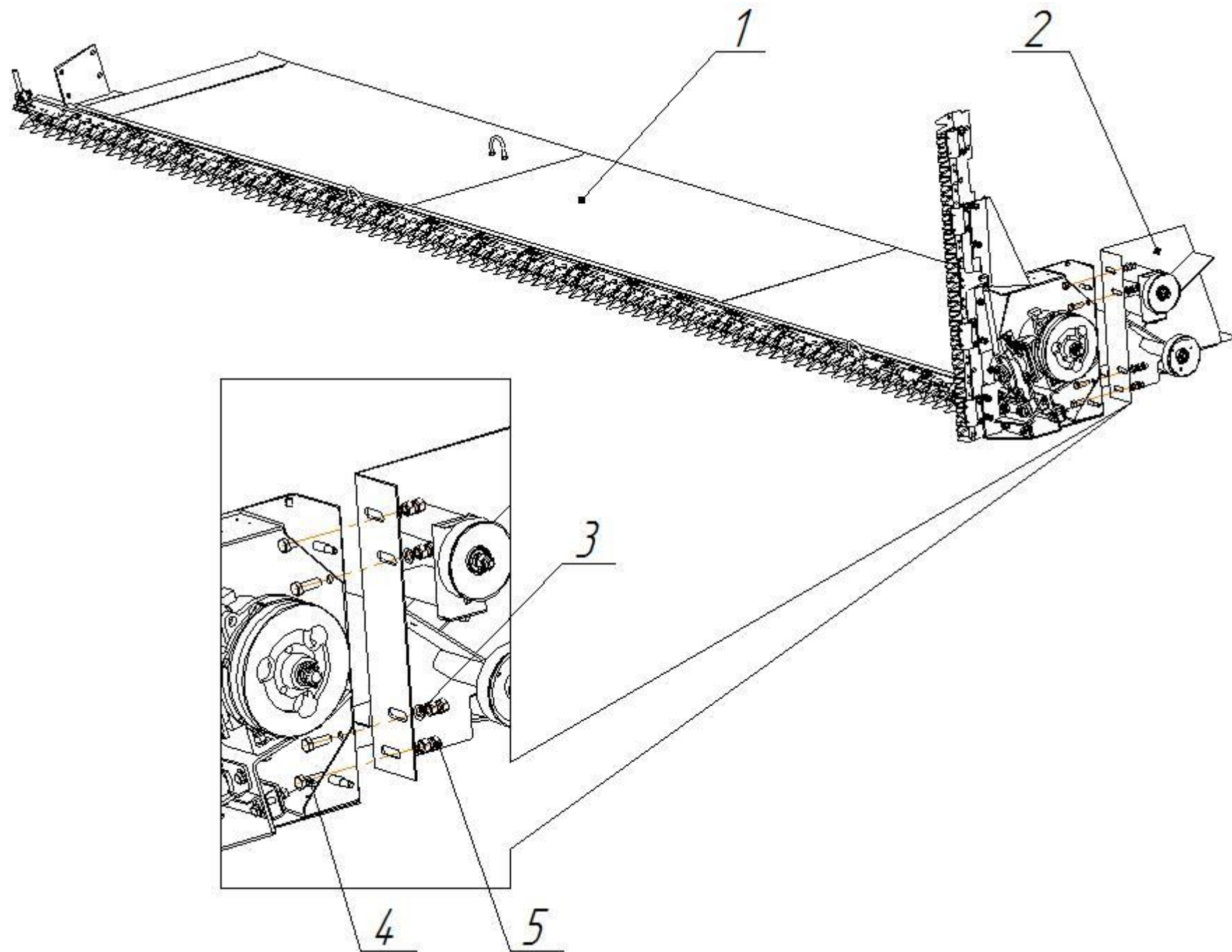


Номер рисунка	Номер позиции	Обозначение	Наименование сборочной единицы, деталей	Количество, шт.
9	1	ГОСТ 5916-70	Гайка М12-6Н.5.019	4
	2	ГОСТ 11371-78	Шайба С.12.02.Ст3.019	2
	3	ПРБЖ-00.100	Скоба	1
	4	ПРБЖ-00.090-01	Захват	1
	5	ГОСТ 7798-70	Болт М12-6gx30.58.019	2
	6	ПРБЖ-00.604	Ось	1
	7	ПРБЖ-00.150	Основание подвижное	1
	8	ГОСТ 5916-70	Гайка М8-6Н.5.019	1
	9	ЖВП-9,1.11.619	Винт	1
	10	ГОСТ 5916-70	Гайка М16-6Н.5.019	2
	11	ПРБЖ-П7П.00.070	Тяга	1



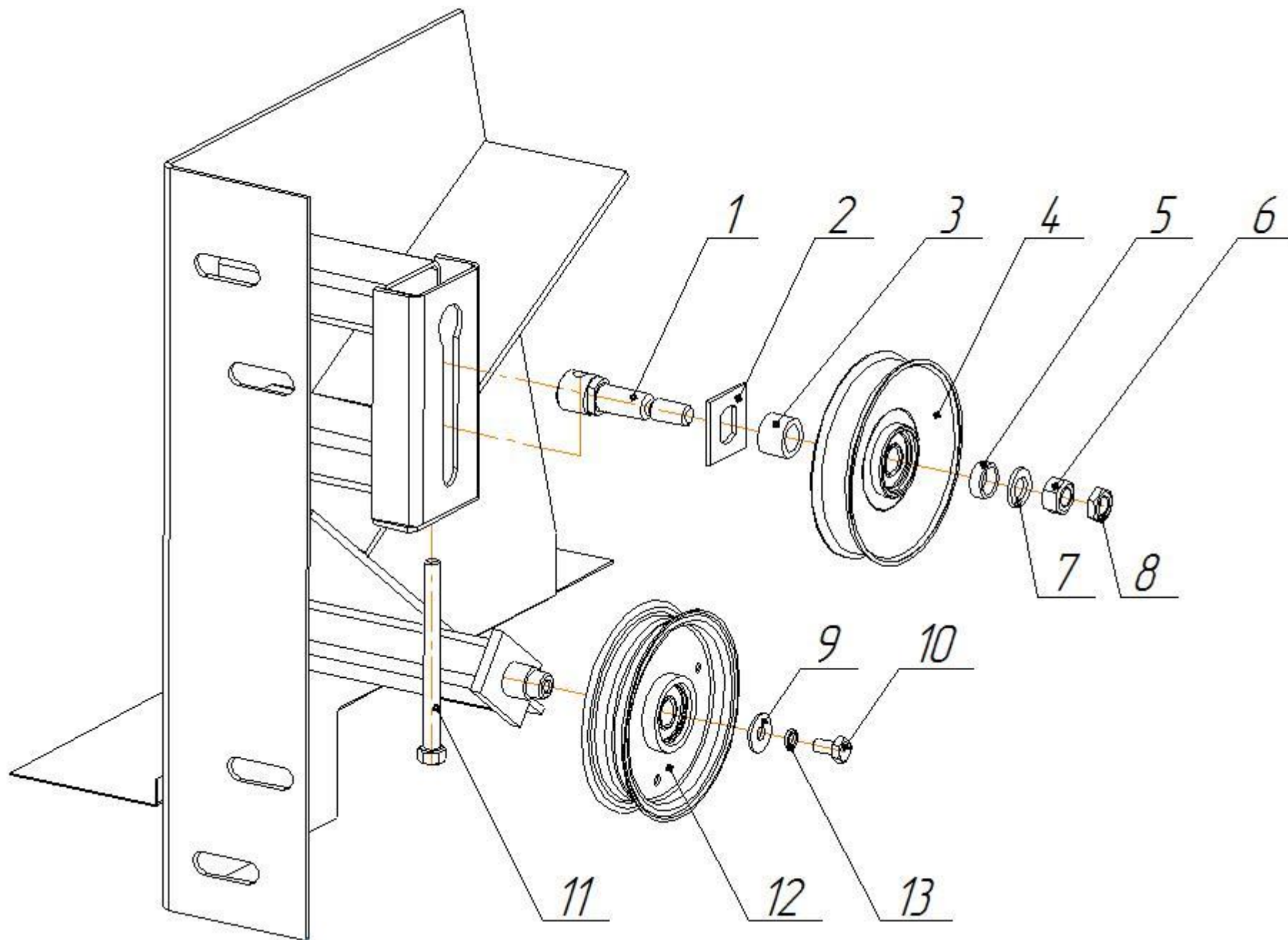
**Рис. 10** Крепление модуля правого ПРБЖ-6ЕМ.02.000 к модулю левому ПРБЖ-6ЕМ.01.010

Номер рисунка	Номер позиции	Обозначение	Наименование сборочной единицы, деталей	Количество, шт.
<b>10</b>	1	ПРБЖ-6ЕМ.02.000	Модуль правый	1
	2	ПРБЖ-6ЕМ.01.010	Модуль левый	1
	3	ГОСТ 11371-78	Шайба С.16.02.Ст3.019	4
	4	ГОСТ 5915-70	Гайка М16-6Н.8.35.019	10
	5	ГОСТ 7798-70	Болт М16-6gx55.88.35.019	6



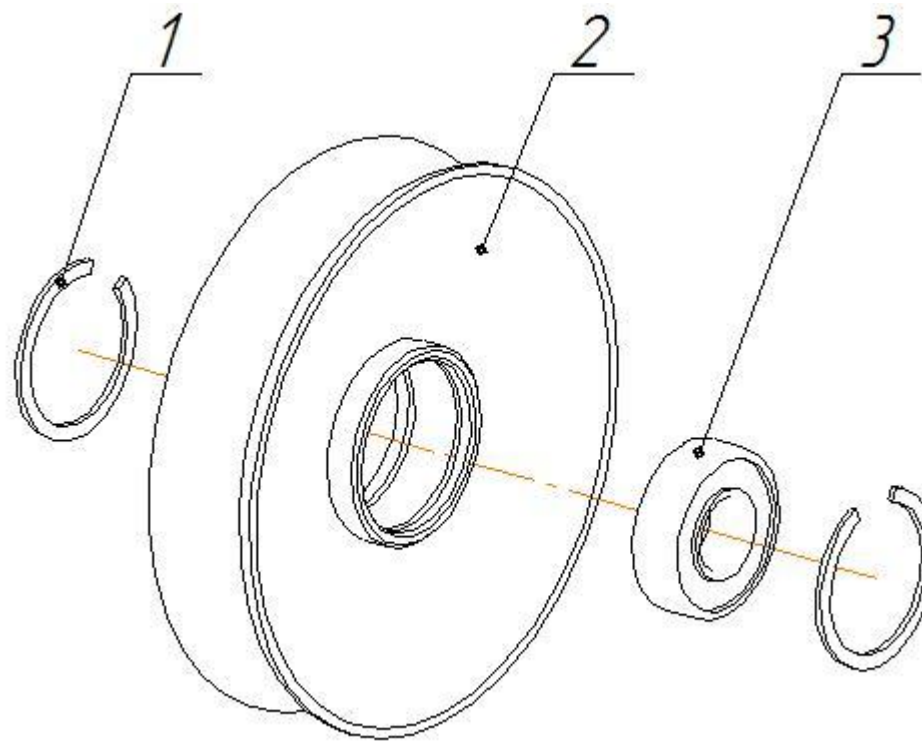
**Рис. 11** Крепление адаптера левого ПРБЖ-6ЕМ.03.000 к основанию платформы ПРБЖ-6ЕМ.01.020

Номер рисунка	Номер позиции	Обозначение	Наименование сборочной единицы, деталей	Количество, шт.
<b>11</b>	1	ПРБЖ-6ЕМ.01.020	Основание платформы	1
	2	ПРБЖ-6ЕМ.03.000	Адаптер левый	1
	3	ГОСТ 11371-78	Шайба С.16.02.Ст3.019	4
	4	ГОСТ 7798-70	Болт М16-6gx50.88.35.019	4
	5	ГОСТ 5915-70	Гайка М16-6Н.8.35.019	8



**Рис. 12** Адаптер левый ПРБЖ-6ЕМ.03.000

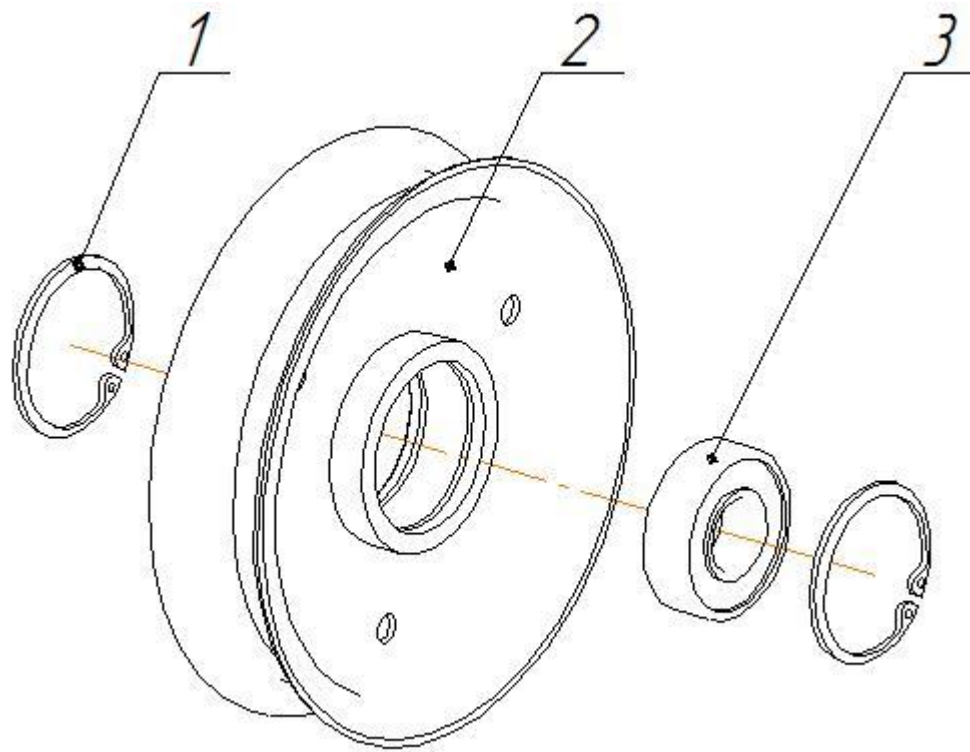
Номер рисунка	Номер позиции	Обозначение	Наименование сборочной единицы, деталей	Количество, шт.
12	1	ЖС 07.601А	Ось	1
	2	ЖС 06.497	Шайба	1
	3	ЖВП-6,4.01.811	Втулка	1
	4	ЖВП-6,4.01.630	Шкив	1
	5	80440	Втулка	1
	6	ГОСТ 5915-70	Гайка М16-6Н.8.019	1
	7	ГОСТ 11371-78	Шайба С.16.02.Ст3.019	1
	8	ГОСТ 5916-70	Гайка М16-6Н.8.019	1
	9	ГОСТ 6958-78	Шайба С 10.02.Ст3.019	1
	10	ГОСТ 7798-70	Болт М10-6gx20.88.019	1
	11	ЖС 03.510	Болт	1
	12	ЖВП 01.860Б-01	Шкив	1
	13	ГОСТ 6402-70	Шайба 10 65Г	1



**Рис. 13 ШКИВ ЖВП-6,4.01.630**

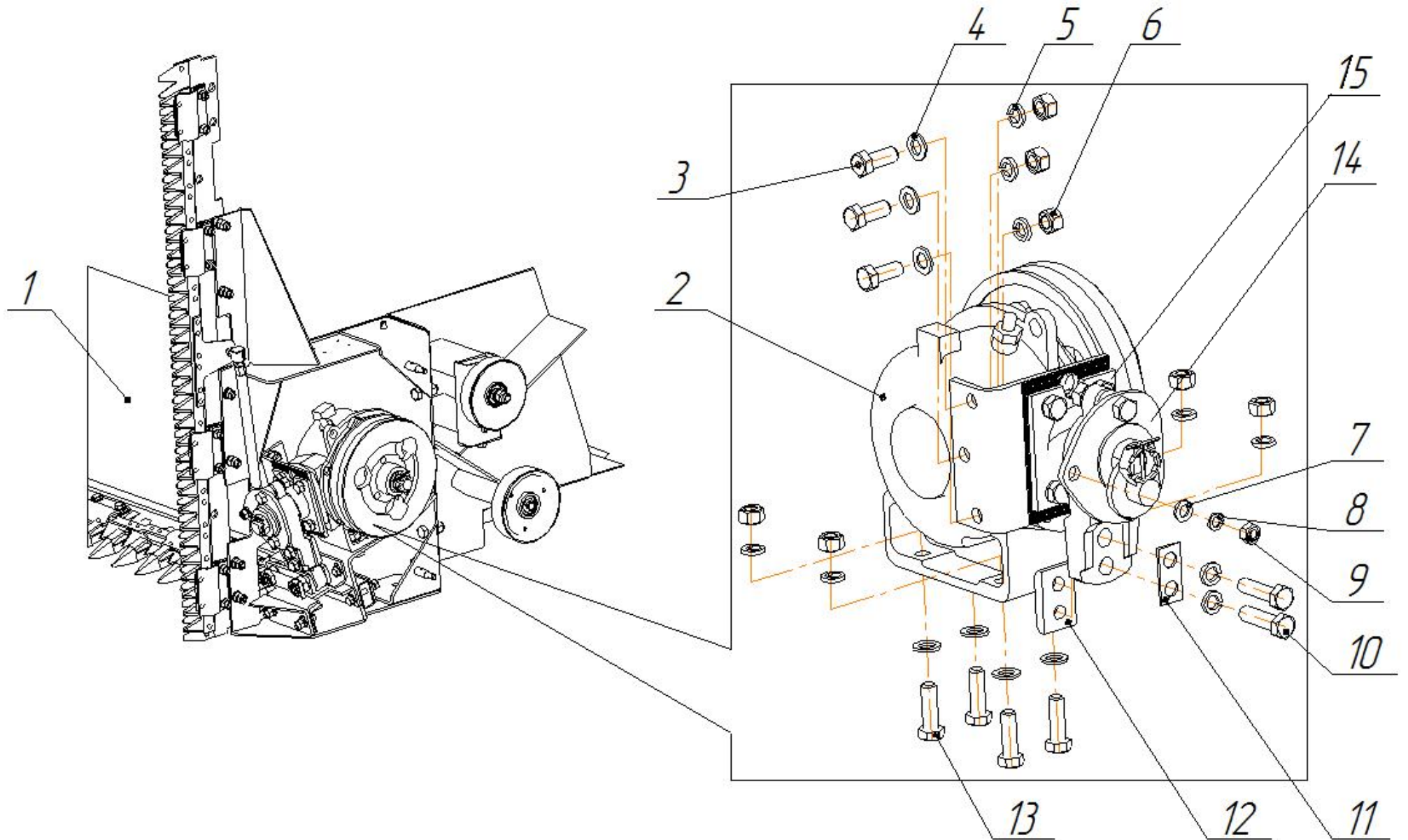
Номер рисунка	Номер позиции	Обозначение	Наименование сборочной единицы, деталей	Количество, шт.
<b>13</b>	1	DIN 472	Кольцо 47x1,75	2
	2	ЖВП-4,9.11.103	Шкив	1
	3	ГОСТ 8882-75	Подшипник 180204	1





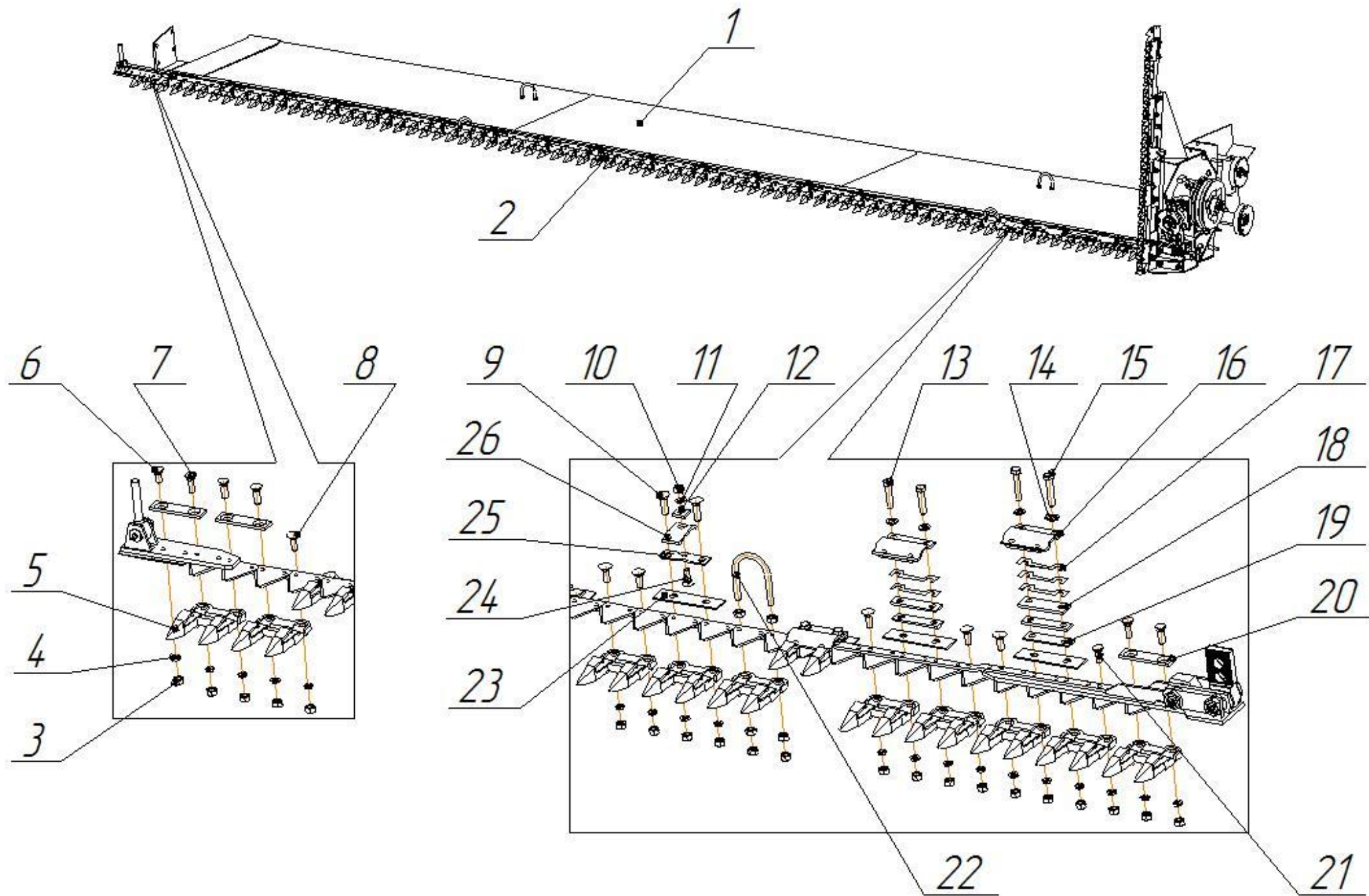
**Рис. 14 Шкив обводной ЖВП 01.860-01**

Номер рисунка	Номер позиции	Обозначение	Наименование сборочной единицы, деталей	Количество, шт.
<b>14</b>	1	DIN 472	Кольцо 47x1,75	2
	2	ГОСТ 8882-75	Подшипник 180204	1
	2	ЖВП 01.8620	Шкив	1



**Рис. 15** Крепление привода ПРБЖ-01.030М на основании платформы ПРБЖ-6ЕМ.01.020

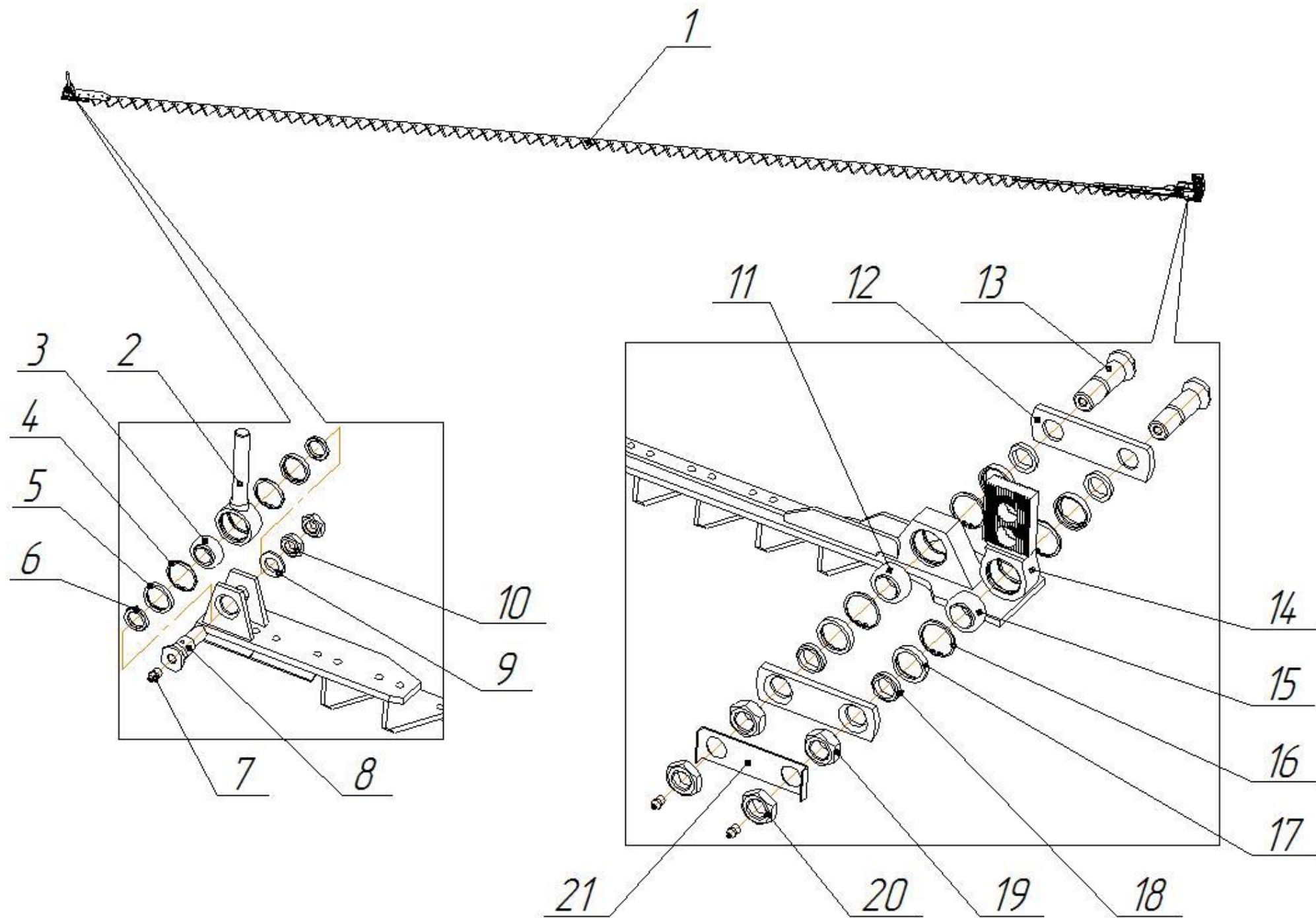
Номер рисунка	Номер позиции	Обозначение	Наименование сборочной единицы, деталей	Количество, шт.
<b>15</b>	1	ПРБЖ-6ЕМ.01.050	Рама платформы	1
	2	ПРБЖ-01.030М	Привод	1
	3	ГОСТ 7798-70	Болт М16-gx40.88.35.019	3
	4	ГОСТ 11371-78	Шайба С.16.02.Ст3.019	7
	5	ГОСТ 6402-70	Шайба 16Т 65Г	9
	6	ГОСТ 5915-70	Гайка М16-6Н.8.35.019	7
	7	ГОСТ 11371-78	Шайба С.12.02.Ст3.019	1
	8	ГОСТ 6402-70	Шайба 12Т 65Г	1
	9	ГОСТ 5915-70	Гайка М12-6Н.8.35.019	1
	10	ГОСТ 7798-70	Болт М16-6gx60.88.35.019	2
	11	3518050-15295	Пластина	1
	12	3508050-141057	Пластина зубчатая	1
	13	ГОСТ 7798-70	Болт М16-6gx50.88.35.019	4
	14	ЖХ 7,6.01.412	Фланец опорный	1
	15	ПРБЖ – 01.403М	Рычаг	1



**Рис. 16** Крепление ножа горизонтального ПРБЖ-6ЕМ.01.020 в основании платформы.

Номер рисунка	Номер позиции	Обозначение	Наименование сборочной единицы, деталей	Количество, шт.
16	1	ПРБЖ-6ЕМ.01.050	Рама платформы	1
	2	ПРБЖ-6ЕМ.05.000	Нож горизонтальный	1
	3,10	ГОСТ 5915-70	Гайка М12-6Н.8.35.019	87
	4	ГОСТ 6402-70	Шайба 12Т 65Г	75
	5	ЖВН 01.420	Палец	39
	6	ГОСТ 7786-81	Болт М12х30.88.35.019	1
	7	ГОСТ 7786-81	Болт М12х40.88.35.019	5
	8	ГОСТ 7802-81	Болт М12х35.88.35.019	32
	9	ГОСТ 7802-81	Болт м12х45.88.35.019	30
	11	ГОСТ 6402-70	Шайба 12 Н	15
	12	Р 372.00.003	Шайба	15
	13	ГОСТ 7798-70	Болт М12-6gx55.88.35.019	4
	14	ГОСТ 11371-78	Шайба С.12.02.Ст3.019	28
	15	ГОСТ 7798-70	Болт М12-6gx65.88.35.019	2

Номер рисунка	Номер позиции	Обозначение	Наименование сборочной единицы, деталей	Количество, шт.
16	16	ЖЗ 08.160-02	Прижим	3
	17	Р 117.00.002	Прокладка	7
	18	ЖХ 7,6.01.466	Накладка	1
	19	ЖХ-7,6.01.467	Прокладка	6
	20	ПРБЖ-01.416	Подкладка	3
	21	ГОСТ 7786-81	Болт М12х35.88.35.019	1
	22	ЖВР 06.314	Скоба	15
	23	ГОСТ 3497-74	Пластина трения Р 230.00.005-02	18
	24	ГОСТ 7786-81	Болт М12х35	15
	25	Р 372.00.001	Основание	2
	26	Р 372.00.002	Прижим	15

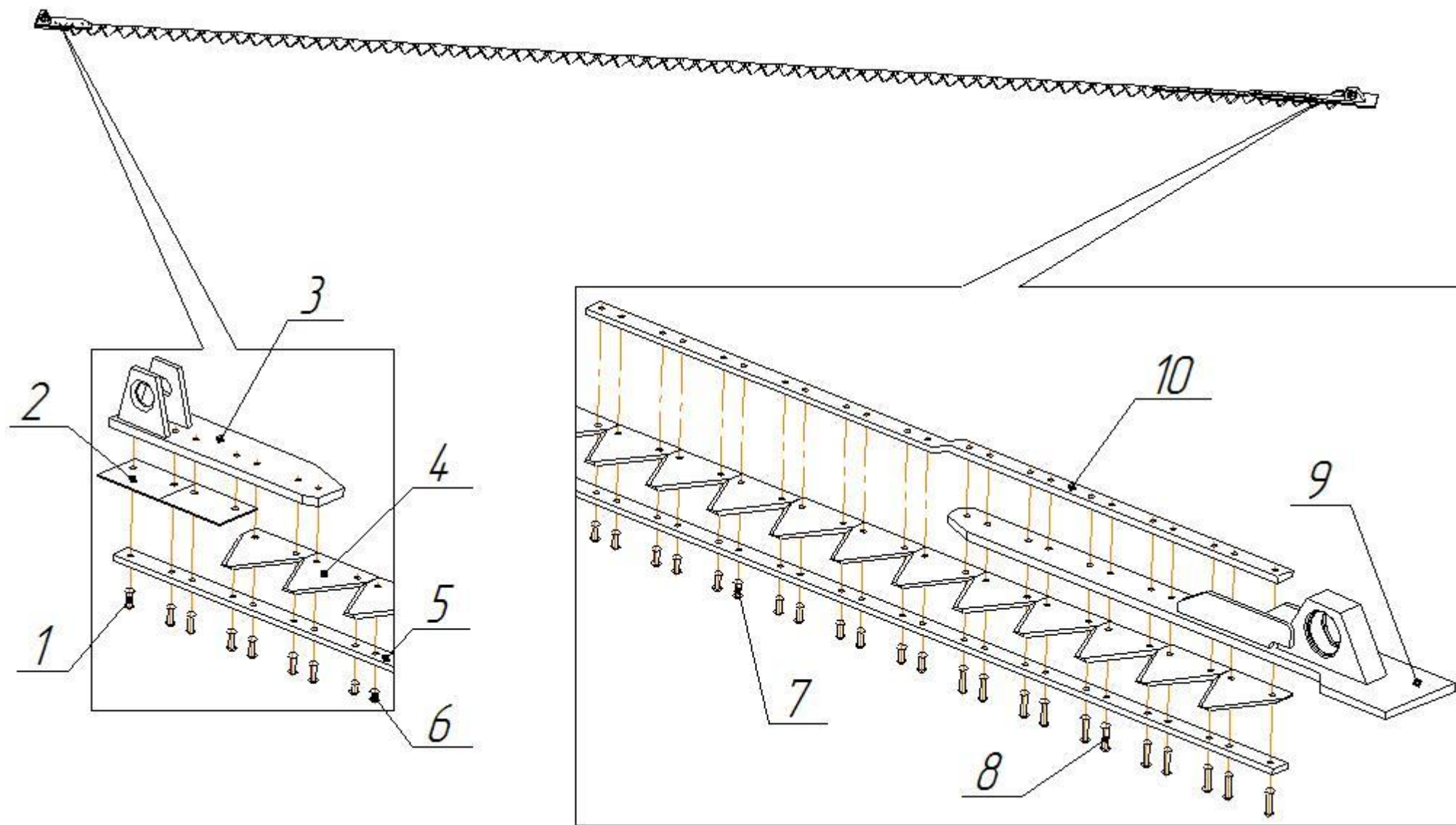


**Рис. 17** Нож горизонтальный ПРБЖ-6ЕМ.05.000

Номер рисунка	Номер позиции	Обозначение	Наименование сборочной единицы, деталей	Количество, шт.
17	1	ПРБЖ-6ЕМ.05.000	Нож	1
	2	ПРБЖ-09.000	Шток	1
	3	ГОСТ 3635-78	Подшипник ШС	1
	4		Кольцо DIN 472–35x1,5	2
	5	ПРБЖ-05.001	Манжета	2
	6	ПРБЖ-05.606	Втулка	2
	7	ГОСТ 19853-74	Масленка 1.6.Ц6	3
	8	ПРБЖ-05.605	Ось	1
	9	ГОСТ 11371-78	Шайба С.16.02.Ст3.019	1
	10	ГОСТ 5916-70	Гайка М16-6Н8.35.019	2
	11		Подшипник ШС 25	1
	12	ПРБЖ-05.403	Серьга	2
	13	РСМ-10.27.01.619	Ось	2
	14	ЖХН-03.602	Рычаг	1
	15	ГОСТ 3635 -78	Подшипник ШС 25	1

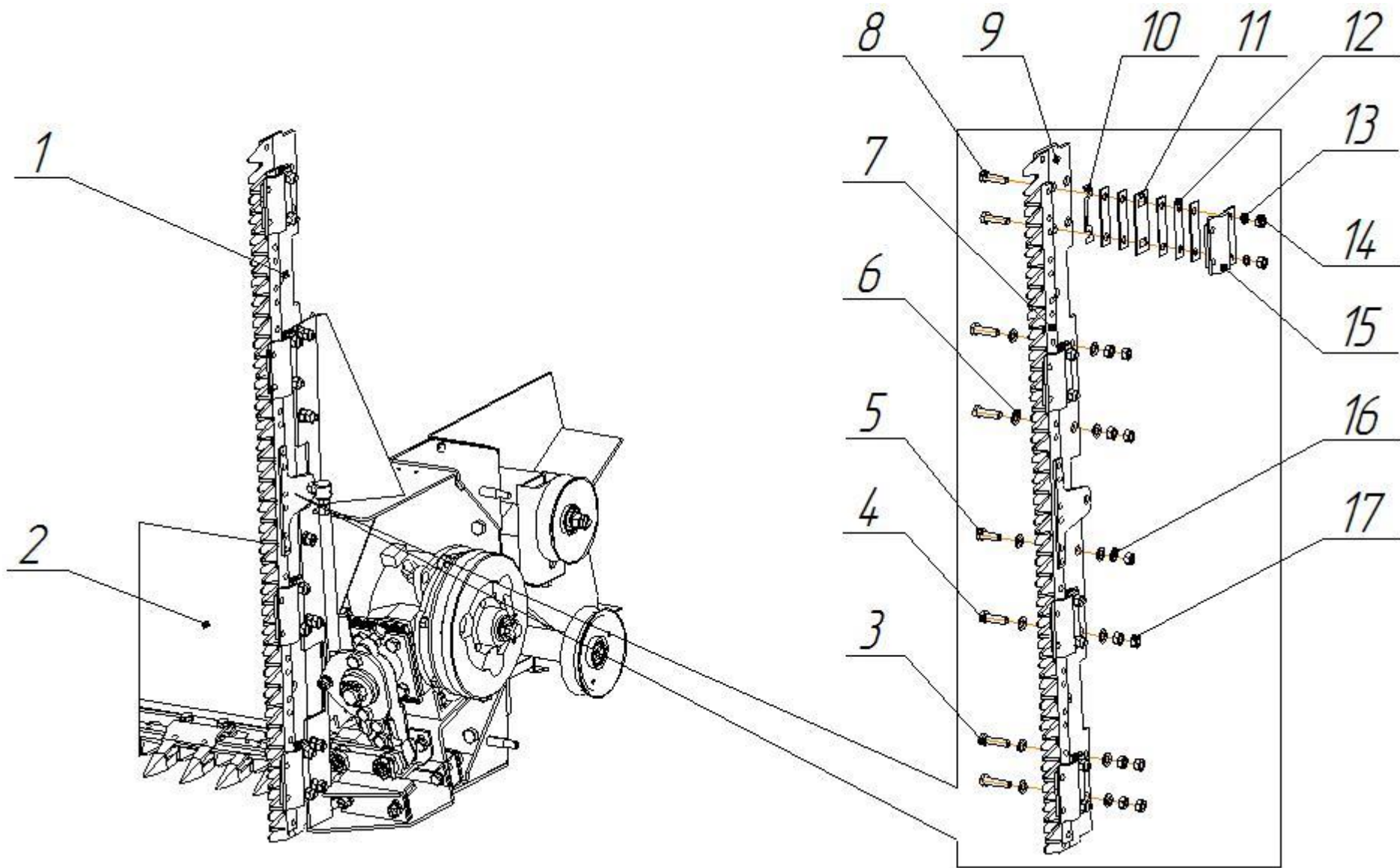


Номер рисунка	Номер позиции	Обозначение	Наименование сборочной единицы, деталей	Количество, шт.
<b>17</b>	16	DIN 472	Кольцо 42x1,75	4
	17	ЖХН 03.001	Прокладка	4
	18	ЖХН 03.604	Втулка	4
	19	РСМ-10.27.01.621	Гайка	2
	20	ПКУ-08.15.605	Гайка специальная	2
	21	ПРБЖ-05.408	Планка загибочная	1



**Рис. 18** Нож ПРБЖ-6 ЕМ 05.010

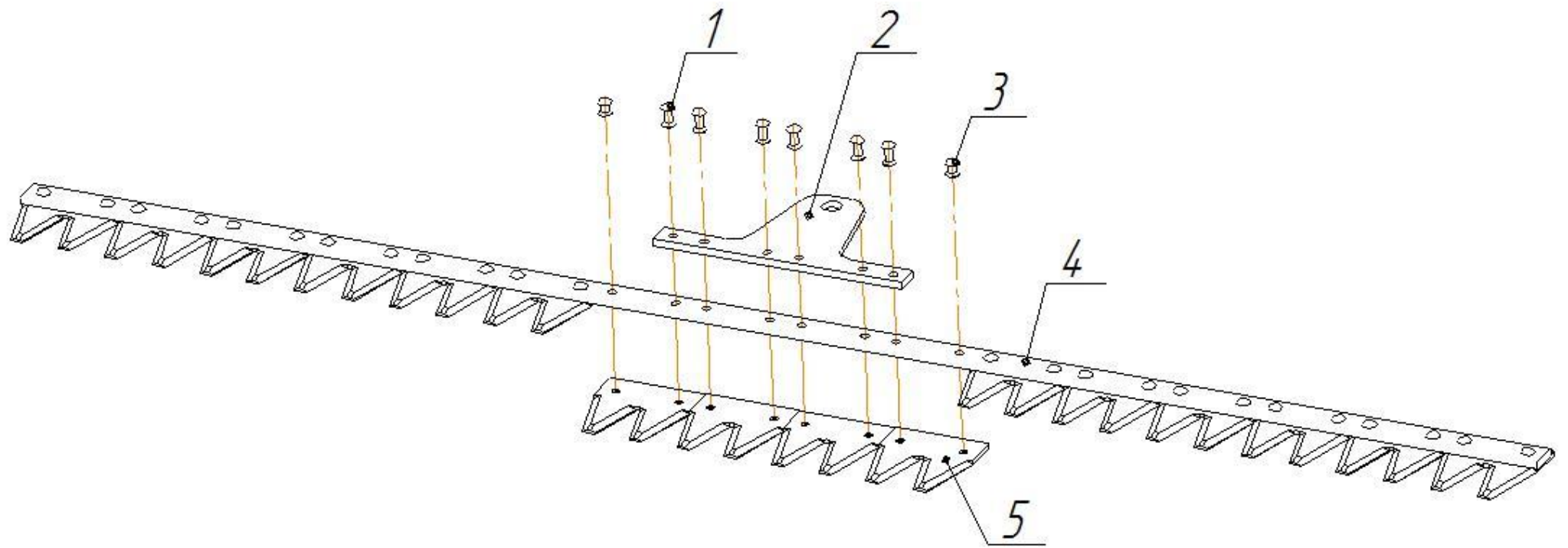
Номер рисунка	Номер позиции	Обозначение	Наименование сборочной единицы, деталей	Количество, шт.
<b>18</b>	1	ГОСТ 10299-80	Заклепка С 5х24.01.10кп	7
	2	ПРБЖ-05.409М	Планка	2
	3	ПРБЖ-05.050М-01	Основание головки правой	1
	4	ГОСТ 158-74	Сегмент 1Н	77
	5	ПРБЖ-05.501	Полоса ножевая	1
	6	ГОСТ 10299-80	Заклепка С 5х16.01.10кп	128
	7	ГОСТ 10299-80	Заклепка С 5х22.01.10кп	12
	8	ГОСТ 10299-80	Заклепка С 5х30.01.10кп	11
	9	ЖВП-6,4.01.300Б	Головка ножа	1
	10	ЖХ 7,6.01.516Б	Накладка	1



**Рис. 19** Крепление ножа вертикального ПРБЖ-06.000М в основании платформы ПРБЖ-6ЕМ.01.020

Номер рисунка	Номер позиции	Обозначение	Наименование сборочной единицы, деталей	Количество, шт.
<b>19</b>	1	ПРБЖ-06.000М	Нож вертикальный	1
	2	ПРБЖ-6ЕМ.01.010	Модуль левый	1
	3	ГОСТ 7798-70	Болт М12-6gx50.88.35.019	2
	4	ГОСТ 7798-70	М12-6gx45.88.35.019	3
	5	ГОСТ 7798-70	Болт М12-6gx35.88.019	1
	6	ГОСТ 11371-78	Шайба С.12.02.Ст3.019	12
	7	ПРБЖ-06-200М	Нож подвижный	1
	8	ГОСТ 7798-70	Болт М12-6gx45.88.019	8
	9	ПРБЖ-06.100М	Нож неподвижный	1
	10	Р 117.00.002	Прокладка	4
	11	ЖС 08.417	Пластина трения	4
	12	ЖХ-7,6.01.467-01	Прокладка	20
	13	ГОСТ 6402-70	Шайба 12 65Г	8
	14	ГОСТ 5915-70	Гайка М12-6Н.8.019	8
	15	ЖС 08.160-02	Прижим	4

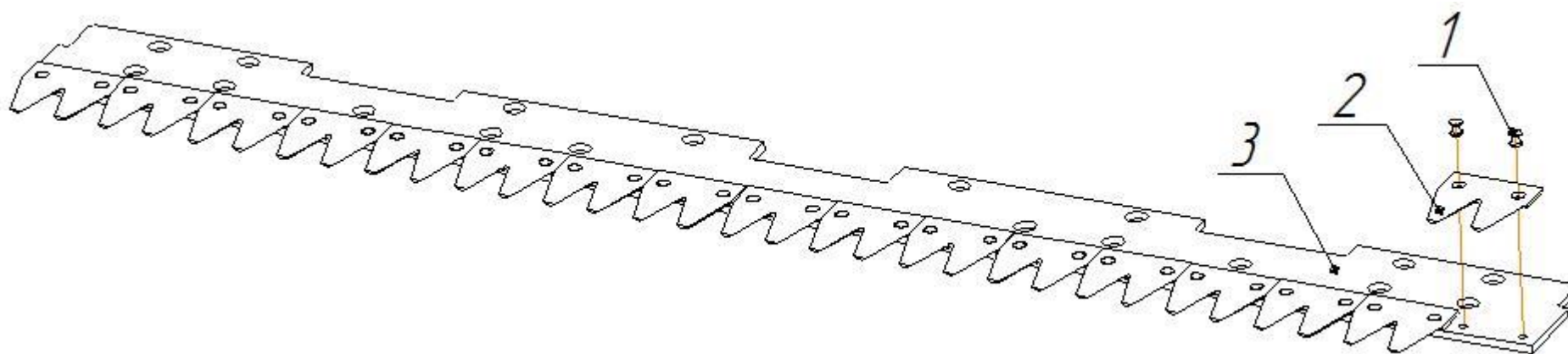
Номер рисунка	Номер позиции	Обозначение	Наименование сборочной единицы, деталей	Количество, шт.
<b>19</b>	16	ГОСТ 6402-70	Шайба 12Т 65Г	1
	17	ГОСТ 5915-70	Гайка М12-6Н.8.35	11



**Рис. 20** Нож подвижный ПРБЖ -06.200М

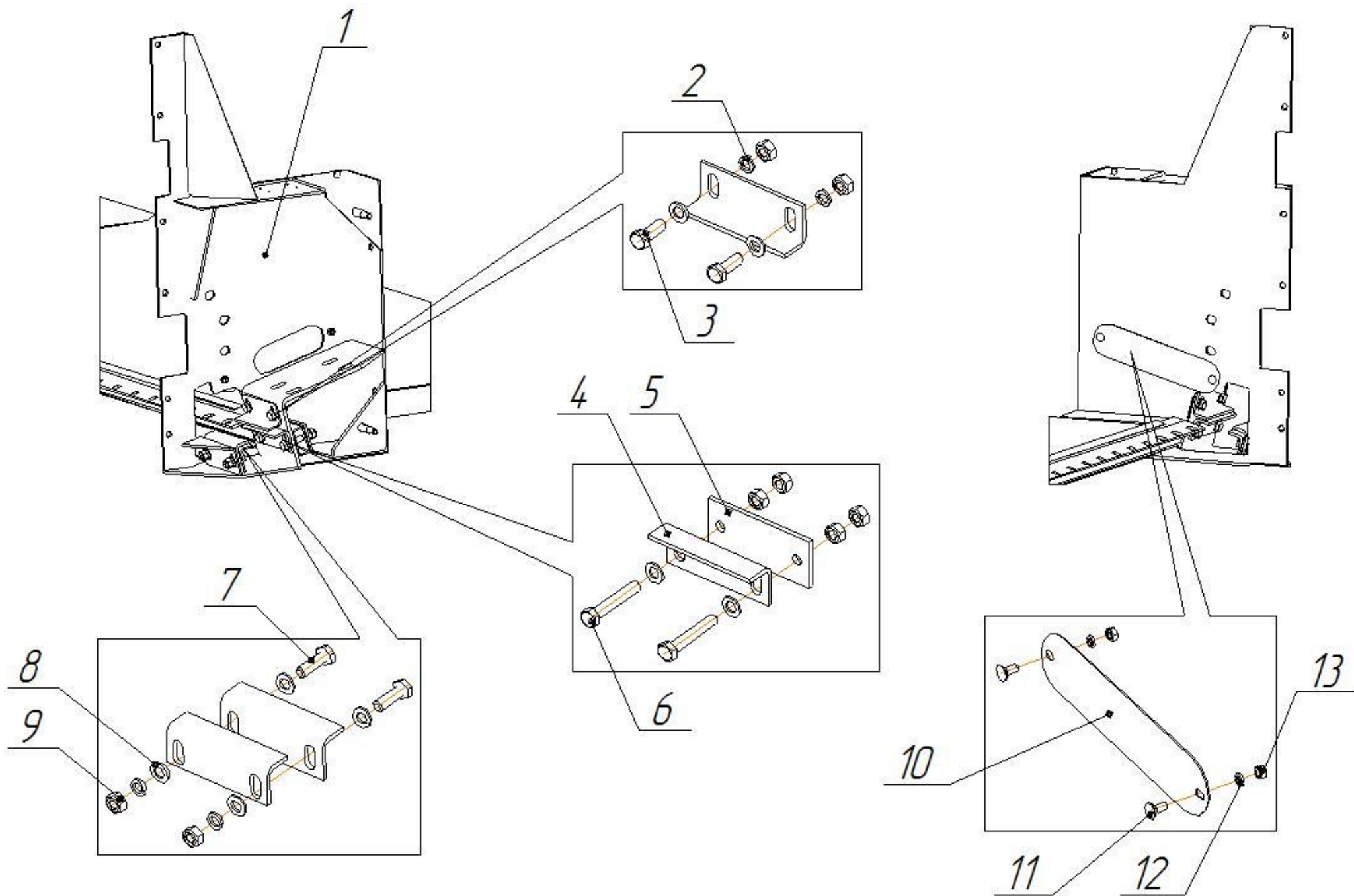
Номер рисунка	Номер позиции	Обозначение	Наименование сборочной единицы, деталей	Количество, шт.
<b>20</b>	1	ГОСТ 10300-80	Заклепка С 6х24.01.10кп	6
	2	ПРБЖ-06.403	Кронштейн	1
	3	ГОСТ 10300-80	Заклепка С 6х18.01.10кп	26
	4	ПРБЖ-06.502	Спинка ножа	1
	5	Н.066.74	Сегмент	16





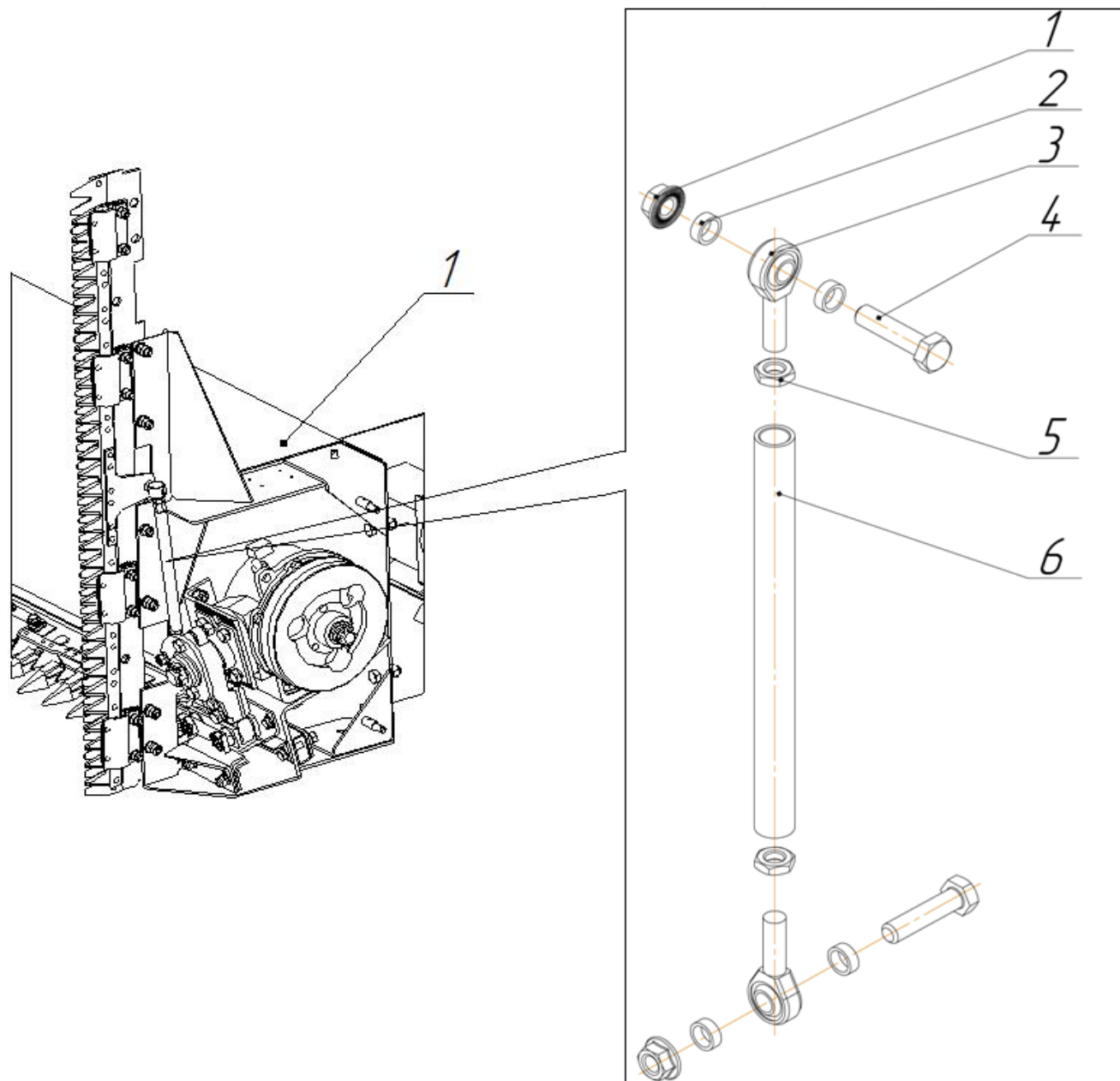
**Рис. 21** Нож неподвижный ПРБЖ—06.100М

Номер рисунка	Номер позиции	Обозначение	Наименование сборочной единицы, деталей	Количество, шт.
<b>21</b>	1	ГОСТ 10300-80	Заклепка С 6х18.01.10кп	34
	2	Н.066.74	Сегмент	17
	3	ПРБЖ-06.402М	Спинка ножа	1



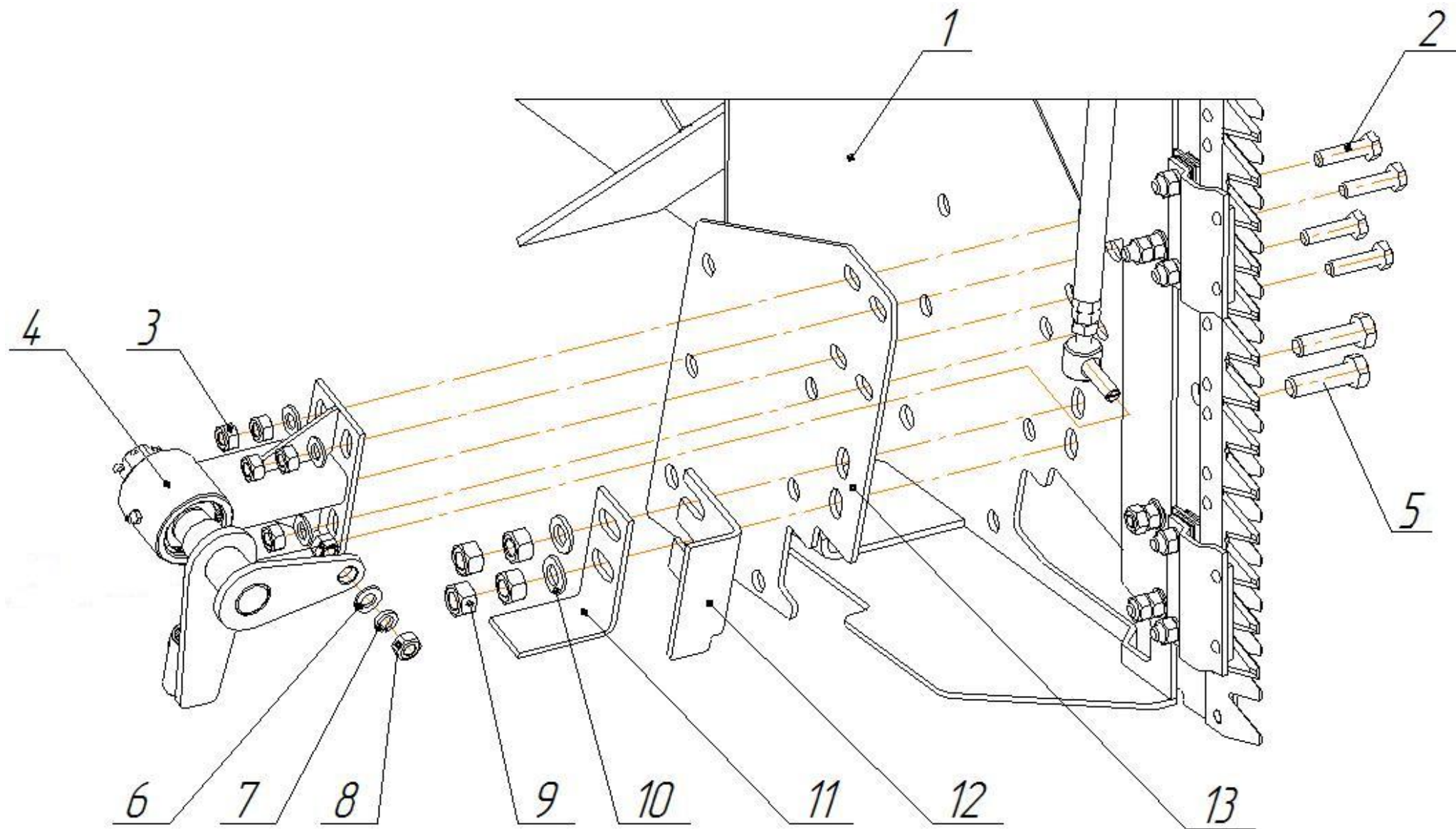
**Рис. 22** Крепление направляющих и щитка к основанию платформы ПРБЖ-6 EM 01.020

Номер рисунка	Номер позиции	Обозначение	Наименование сборочной единицы, деталей	Количество, шт.
22	1	ПРБЖ-6ЕМ.01.020	Основание платформы	1
	2	ГОСТ 6402-70	Шайба 12Т 65Г	4
	3	ГОСТ 7798-70	Болт М12-6gx75.88.35.019	2
	4	ПРБЖ-01.407	Направляющая	4
	5	ПРБЖ-01.406	Пластина	1
	6	ГОСТ 7798-70	Болт М12-6gx35.88.35.019	2
	7	ГОСТ 7798-70	Болт М12-6gx40.88.35.019	2
	8	ГОСТ 11371-78	Шайба С.12.02.Ст3.019	8
	9	ГОСТ 5915-70	Гайка М12-6Н.8.35.019	8
	10	ЖВП-9,1.11.413	Щиток	1
	11	ГОСТ 7802-81	Болт М8x20.88.35.019	2
	12	ГОСТ 6402-70	Шайба 8Т 65Г	2
	13	ГОСТ 5915-70	Гайка М8-6Н.8.35.019	2



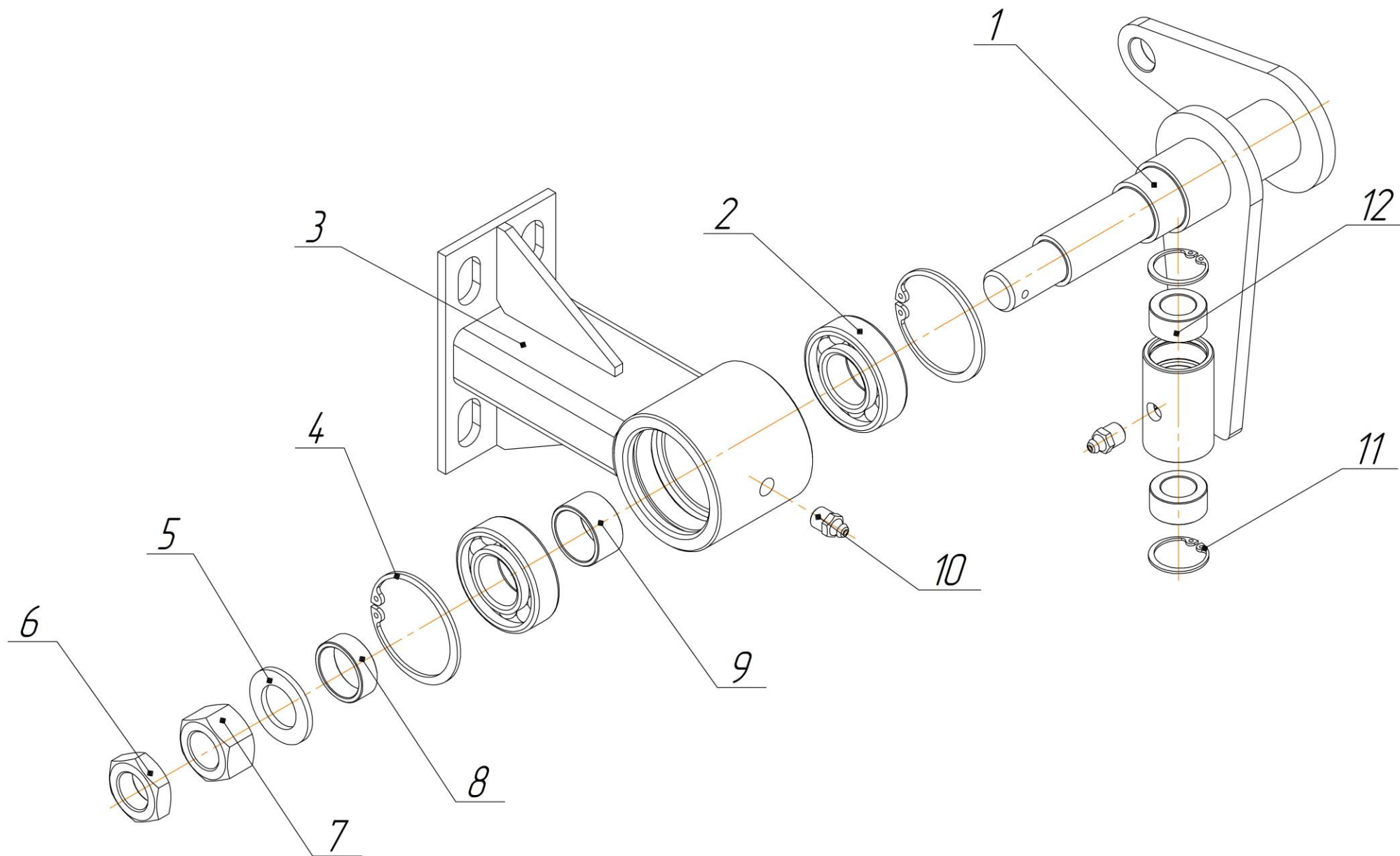
**Рис. 23** Крепление рычага ПРБЖ-07.100 к основанию платформы ПРБЖ – 6ЕМ.01.020  
(левая боковина)

Номер рисунка	Номер позиции	Обозначение	Наименование сборочной единицы, деталей	Количество, шт.
<b>23</b>	1		Гайка М12.10	1
	2	ПРБЖ-07.611	Втулка	4
	3		Головка шарнирная GA M12L	2
	4	ГОСТ 7798-70	Болт М12-6gx50.88.35.019	2
	5	ГОСТ 5916-70	Гайка М12-6Н.8.35.019	2
	6	ПРБЖ-07.801	Рычаг	2



**Рис. 24** Крепление шатуна ПРБЖ-08.000М в модуле правом ПРБЖ-6ЕМ.02.000

Номер рисунка	Номер позиции	Обозначение	Наименование сборочной единицы, деталей	Количество, шт.
24	1	ПРБЖ-02.010М	Боковина правая в сборе	1
	2	ГОСТ 7798-70	Болт М12-6gx45.88.019	4
	3	ГОСТ 5915-70	Гайка М12-6Н.8.019	8
	4	ПРБЖ-08.000М	Шатун в сборе	1
	5	ГОСТ 7798-70	Болт М16-6gx55.58.019	5
	6	ГОСТ 6402-70	Шайба 12Т 65Г	1
	7	ГОСТ 5915-70	Гайка М12-6Н.8.35.019	1
	8	ГОСТ 5915-70	Гайка М16-6Н.8.019	4
	9	ГОСТ 11371-78	Шайба С.16.02.Ст3.019	2
	10	ПРБЖ-02.407	Прижим	1
	11	ПРБЖ-02.409М	Направляющая	1
	12	ПРБЖ-02.402М	Накладка	1
	13	ГОСТ 7798-70	Болт М16x55.088.019-2	1



**Рис. 25** Шатун в сборке ПРБЖ-08.000М



Номер рисунка	Номер позиции	Обозначение	Наименование сборочной единицы, деталей	Количество, шт.
25	1	ПРБЖ-08.200М	Шатун	1
	2	ГОСТ 7242-81	Подшипник 60205	2
	3	ПРБЖ-08.100	Корпус	1
	4	DIN 472	Кольцо В52х2	2
	5	ГОСТ 11371-78	Шайба С.20.02.Ст3.019	1
	6	ГОСТ 5915-70	Гайка М20х1,5-6Н	1
	7	ГОСТ 5916-70	Гайка М20х1,5-6Н	1
	8	ПРБЖ-08.805	Втулка	1
	9	ПРБЖ-08.804	Втулка	1
	10	ГОСТ 19853-74	Масленка 1.2.Ц6	2
	11	DIN 472	Кольцо В26	2
	12	ПРБЖ – 08.604	Втулка	2